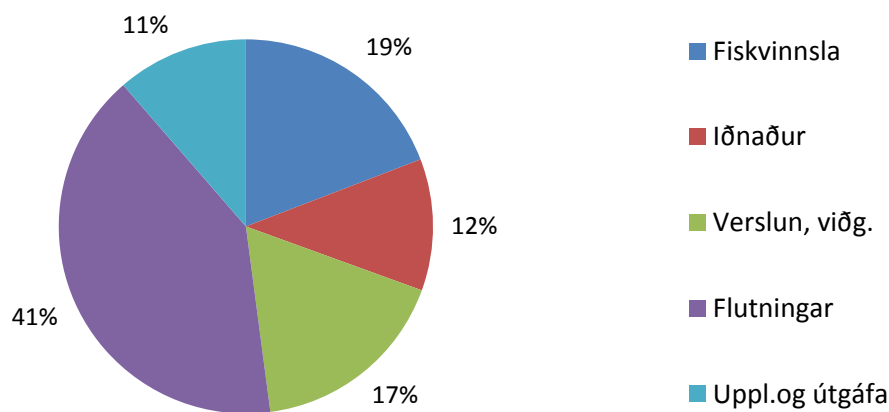


Hópuppsagnir í desember 2009 og á árinu 2009 í heild

5. janúar 2009

Vinnumálastofnun bárust 5 hópuppsagnir í desembermánuði þar sem sagt var upp 167 manns. Um er að ræða fyrirtæki í fiskvinnslu, iðnaði, verslun, flutningastarfsemi og upplýsinga- og útgáfustarfsemi. Ástæður uppsagnanna eru verkefnaskortur, hráefnisskortur, greiðslustöðvun og endurskipulagning vegna minnkandi verkefna og rekstrarerfiðleikar. Nokkrir hafa fengið ráðningu hjá öðrum fyrirtækjum sem tóku yfir verkefni og stefnt er að endurráðningum í stöku tilvikum.

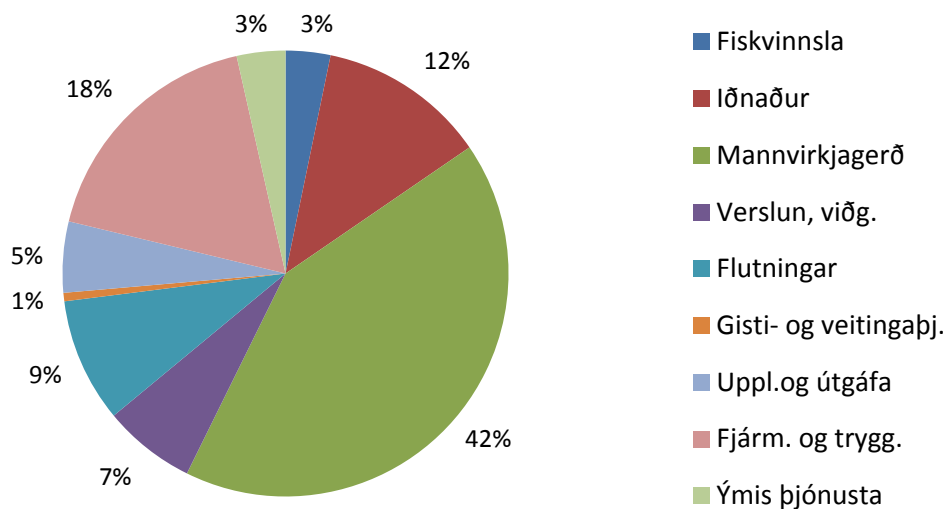
Þessar hópuppsagnir koma flestar til framkvæmda í febrúar 2010 en nokkrar í febrúar og fram í apríl. Yfir 90% uppsagnanna eru á höfuðborgarsvæðinu.



Mynd 1. Skipting hópuppsagna í desember 2009 á atvinnugreinar

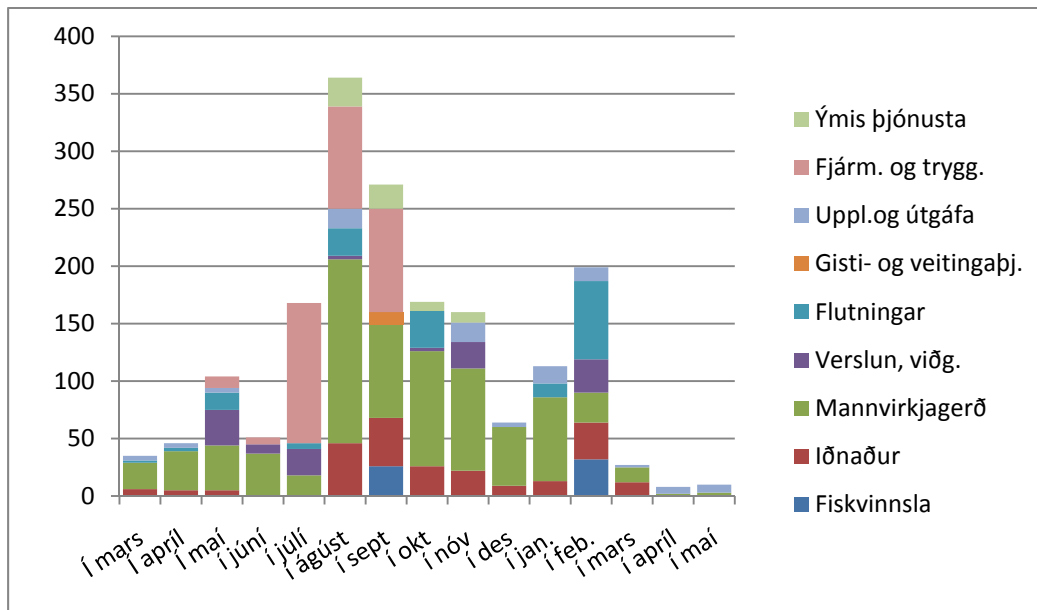
Tilkynntar hópuppsagnir á árinu 2009

Alls bárust Vinnumálastofnun tilkynningar um uppsagnir 1.789 manns á árinu 2009 í hópuppsögnum. Mestur var fjöldinn í mannvirkjagerð (42%) og svo fjármálastarfsemi (18%), en einnig í iðnaði (12%) og flutningastarfsemi (9%).



Mynd 2. Skipting hópuppsagna á árinu 2009 á atvinnugreinar

Þær hópuppsagnir sem tilkynntar voru á árinu 2009 hafa flestar komið til framkvæmda nú þegar, flestir sem hópuppsagnirnar náðu til misstu vinnuna í ágúst eða um 370 manns og um 250 manns í september. Nálægt 200 manns munu svo missa vinnuna í febrúar.



Mynd 3. Hvenær tilkynntar hópuppsagnir 2009 koma til framkvæmda

Um 84% hópuppsagna á árinu 2009 eru á höfuðborgarsvæðinu, um 8% á Suðurnesjum og 8% dreifast á önnur svæði landsins.

Mestur fjöldi tilkynninga um fyrirhugaðar hópuppsagnir barst í mars annars vegar og júní hins vegar, um 20% tilkynntra uppsagna ársins í hvorum mánuði. Fjöldinn var einnig mikill í apríl (16%), en minni aðra mánuði.

Tafla 1. Hvenær tilkynningar um hópuppsagnir á árinu 2009 bárust

	Uppsagnir	hlutfall	Tilkynningar	hlutfall
jan	167	9%	10	19%
feb	0	0%	0	0%
mars	357	20%	7	13%
apríl	293	16%	7	13%
maí	30	2%	2	4%
júní	360	20%	4	7%
júlí	110	6%	6	11%
ágúst	50	3%	3	6%
sept	87	5%	4	7%
okt	50	3%	3	6%
nóv	118	7%	3	6%
des	167	9%	5	9%
	1.789	100%	54	100%