

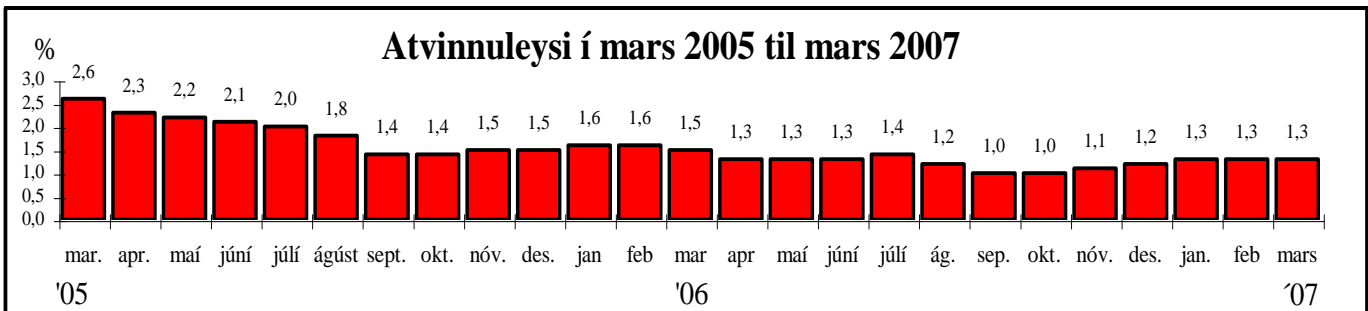
# Mars 2007

Nr. 3/2007

16. apríl 2007

## Staða á vinnumarkaði í marsmánuði 2007

Skráð atvinnuleysi í mars 2007 var 1,3% eða að meðaltali 1.934 manns sem eru 103 færri en í febrúar sl. og minnkaði um 5% milli mánaða. Atvinnuleysi er minna en á sama tíma fyrir ári þegar það var 1,5%, en ef litið er til mars 2006 hefur fækkað um 249 í hópi atvinnulausra, eða um 11%.



Atvinnuleysi minnkaði á höfuðborgarsvæðinu um 2,8%, og nokkru meira á landsbyggðinni eða um 7,5%. Atvinnuleysi kvenna mældist 1,6% og karla 1%. Atvinnuleysi karla minnkaði um 5% og tæplega 4,8% meðal kvenna. Meðal karla kemur fækkunin fyrst og fremst fram á landsbyggðinni en fækkunin skiptist svipað milli landsbyggðar og höfuðborgar meðal kvenna. Um 19% atvinnulausra í mars var ungt fólk á aldrinum 16-24 ára eða litlu minna en í febrúar sl. (um 20%). Fjöldi þeirra sem hafa verið á skrá í innan við 3 mánuði minnkaði lítilsháttar í mars en talsverð hreyfing hefur verið á atvinnuleysisskrá undanfarið. Þeim sem verið hafa á skrá lengur en 6 mánuði fjölgar hins vegar úr 599 í 655.

Aðeins voru gefin út 82 ný atvinnuleyfi í mars til íbúa utan hins Evrópska efnahagssvæðis. Nýskráningar ríkisborgara frá nýju ríkjum ESB voru 411, eða samtals 493. Til samanburðar voru gefin út 550 ný atvinnuleyfi í mars 2006, þegar íbúar nýju ríkjanna þurftu atvinnuleyfi til að koma hingað til starfa og því um nokkra fækkun að ræða milli ára.

## Vísendingar um atvinnuástandið í apríl

Oft byrjar að draga úr atvinnuleysi í apríl. Atvinnuleysið minnkaði úr 1,5% í 1,3% í apríl á síðasta ári og úr 2,6% í 2,3% árið 2005.

Lausum störfum í lok mars 2007 fjölgaði talsvert frá lokum febrúar en alls voru 414 laus störf í lok mars, en 303 í lok febrúar. Hins vegar voru 792 laus störf í lok mars 2006.

Auk þess fækkaði atvinnulausum í lok mars frá lokum febrúar um 105.

Þegar allt er talið er því líklegt er að atvinnuleysið í apríl muni minnka og verða á bilinu 1,1%-1,4%.

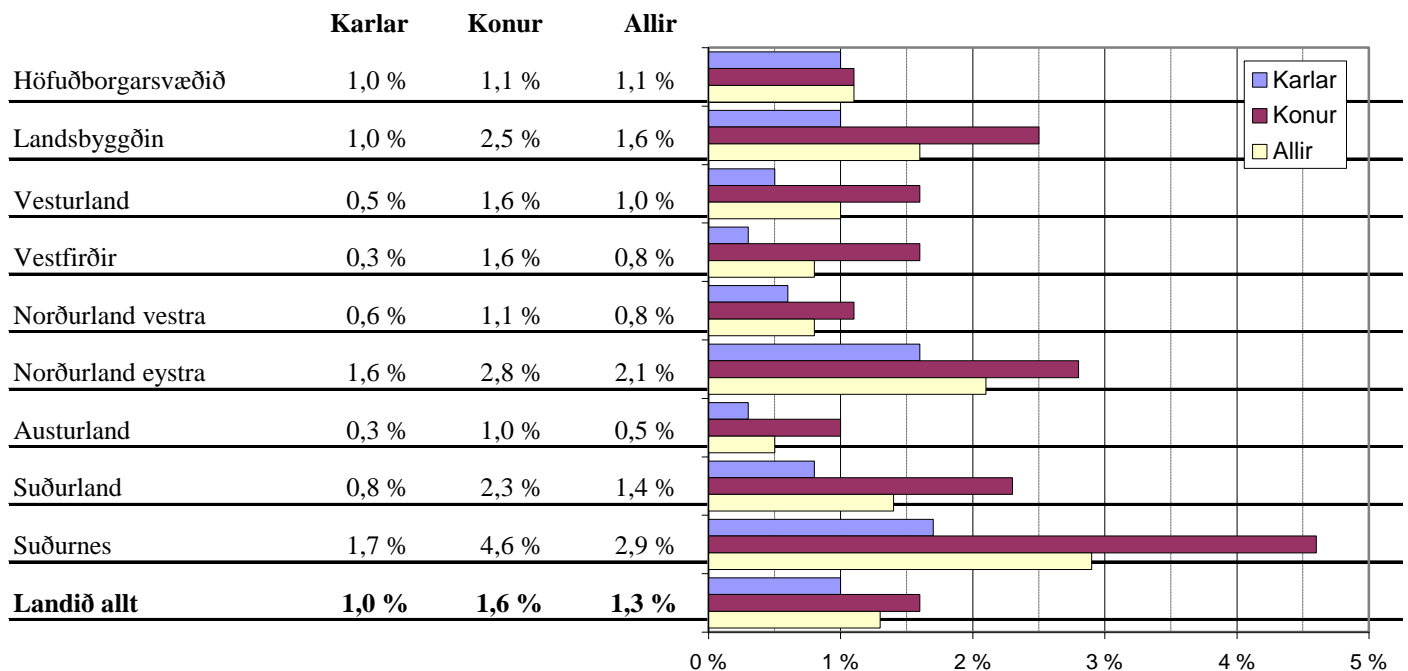
## Atvinnuleysi eftir búsetu og kyni

Atvinnuleysi á höfuðborgarsvæðinu er nú 1,1% af áætluðum mannafla og 1,6% á landsbyggðinni. Á landsbyggðinni er atvinnuleysið mest 2,9% á Suðurnesjum, en minnst er atvinnuleysið á Austurlandi 0,5%. Atvinnuleysi karla minnkaði um 5,3% milli mánaða og atvinnuleysi kvenna um 4,8%.

Atvinnuleysi á höfuðborgarsvæðinu var 1,1% í febrúar s.l. og minnkar um 2,8%. Á landsbyggðinni var atvinnuleysi 1,7% í febrúar og minnkaði um 7,5% milli mánaða. Lítilsháttar aukning var á Vesturlandi og Vestfjörðum, en minnkaði aðallega á Norðurlandi eystra, Suðurlandi og Suðurnesjum.

Atvinnuleysi kvenna er minnst á Austurlandi 1%, en mest á Suðurnesjum 4,6% og 2,8% á Norðurlandi eystra. Atvinnuleysi karla er mest á Suðurnesjum 1,7% en minnst á Vestfjörðum og Austurlandi 0,3%.

### Atvinnuleysi eftir landshlutum og kyni í mars 2007



### Mæling skráðs atvinnuleysis

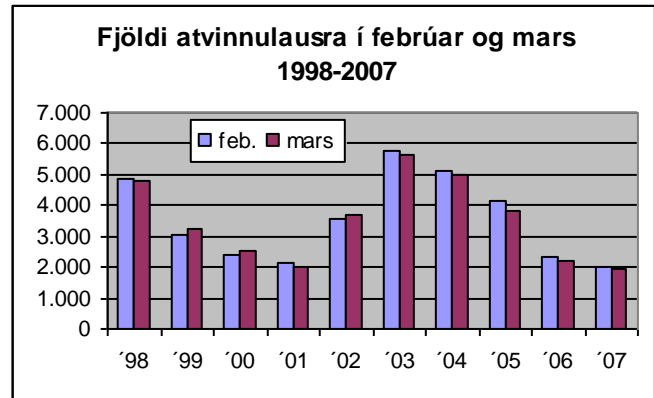
Í marsmánuði síðastliðnum voru skráðir 42.540 atvinnuleysis dagar á landinu öllu sem jafngilda því að 1.934 manns hafi að meðaltali verið á atvinnuleyssiskrá í mánuðinum. Áætlaður mannaflá á vinnumarkaði skv. áætlun Efnahagsskrifstofu fjármálaráðuneytis í mars 2007 er 154.493. Skráð atvinnuleysi er mælt á þann veg að fjöldi atvinnuleysisdaga er umreiknaður í meðalfjölda einstaklinga, þar sem allir dagar í hverjum mánuði eru taldir nema laugardagar og sunnudagar og útkomunni deilt í áætlaðan mannafla á vinnumarkaði í hverjum mánuði sem út er gefin í upphafi hvers árs af efnahagsskrifstofu fjármálaráðuneytis.

## Breytingar á fjölda atvinnulausra í lok mánaðar

Í lok marsmánaðar voru 2.075 manns á atvinnuleysissskrá á landinu, 929 karlar og 1.146 konur. Atvinnulausum í lok marsmánaðar fækkaði um 105 miðað við lok febrúar. Færri voru á skrá í lok mars 2007 en á sama tíma árið 2006 og munar þar 342. Atvinnulausum konum fækkaði um 266 miðað við mars 2006 en körlum fækkaði um 76.

## Fjöldi atvinnulausra í febrúar og mars frá 1998 til 2007

Fjöldi atvinnulausra í mars m.v. febrúar minnkaði um 5%. Árið 2006 fækkaði um 6,6% milli þessara mánaða, og á árinu 2005 fækkaði um 8,6% milli sömu mánaða. Hins vegar fjölgaði atvinnulausum hlutfallslega mest á tímabilinu árið 1999 eða um 8% milli mánaðanna.

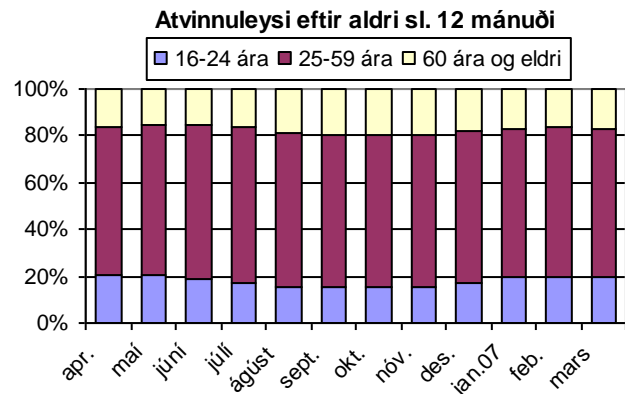


## Hlutastörf

Samtals voru 257 af þeim sem voru skráðir atvinnulausir í lok mars í hlutastörfum, þ.e.a.s. þeir sem eru í reglulegum hlutastörfum eða með tilfallandi eða tímabundið starf á síðasta skráningardegi í mars. Þetta eru um 12% af þeim sem voru skráðir atvinnulausir í lok mars.

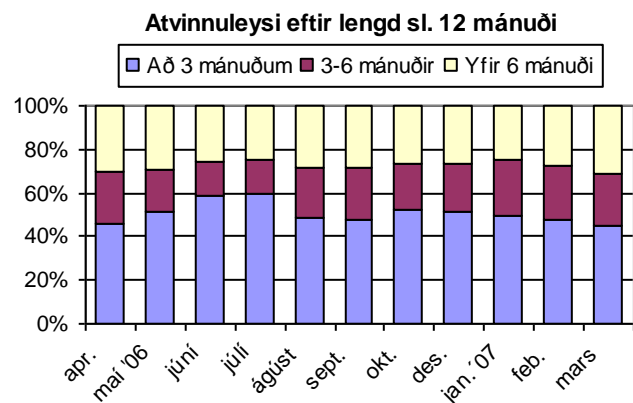
## Atvinnuleysi eftir aldri atvinnulausra

Í mars s.l. voru alls um 19% allra atvinnulausra á aldrinum 16-24 ára, eða sama og í mars 2006. Alls var 401 atvinnulaus einstaklingur atvinnulaus á aldrinum 16-24 ára í mars s.l. en 467 í mars 2006. Í febrúar s.l. voru alls 427 á aldrinum 16-24 ára atvinnulausir. Fjöldi atvinnulausra 16-24 ára var að meðaltali um 18% allra atvinnulausra á árinu 2006 en 21% árið 2005 og hefur því lækkað umtalsvert milli ára í takt við minnkandi atvinnuleysi.



## Atvinnuleysi eftir lengd

Langtímaatvinnulausir (yfir 6 mánuði) voru um 32%, eða 655 í mars s.l. en voru 682 eða 28% í mars 2006. Í febrúar s.l. voru 599 langtímaatvinnulausir eða 27% af öllum atvinnulausum. Á árinu 2006 voru að meðaltali 27% atvinnulausra langtímaatvinnulausir en 30% árið 2005 og 31% árið 2004.



## Atvinnuleysi eftir atvinnusvæðum

### Atvinnuleysi á höfuðborgarsvæðinu

Meðalfjöldi atvinnulausra á höfuðborgarsvæðinu í mars var 1.029 eða 1,1% af áætluðum mannafla.

Atvinnuleysið minnkaði um 2,8% milli mánaða. Að meðaltali eru nú um 53% atvinnulausra á landinu öllu á þessu svæði. Atvinnulausum körlum hefur fækkað að meðaltali um 5 og atvinnulausum konum um 24 frá febrúarmánuði.

Atvinnuleysi kvenna á höfuðborgarsvæðinu var 1,1% í mars en 1,2% í febrúar sl. Atvinnuleysi karla var 1% í mars eða sama og í febrúar.

### Atvinnuleysi á landsbyggðinni

Atvinnuleysið á landsbyggðinni minnkaði lítils háttar milli febrúar og mars s.l. Atvinnuleysið í mars var 1,6% af mannafla á landsbyggðinni en 1,7% í febrúar s.l.

Atvinnuleysi karla á landsbyggðinni var 1% í mars en 1,1% í febrúar s.l. og atvinnuleysi kvenna á landsbyggðinni var 2,5% í mars en 2,6% í febrúar s.l.

### Atvinnuleysi á Vesturlandi

Meðalfjöldi atvinnulausra á Vesturlandi var 73 í mars eða 1% af áætluðum mannafla en var 0,9% í febrúar sl. Atvinnulausum á svæðinu fjölga um 7 að meðaltali milli mánaða. Atvinnuleysi karla mælist nú 0,5%, eða sama og í febrúar s.l. Atvinnuleysi kvenna mælist nú 1,6% en var 1,5% í febrúar s.l. Atvinnulausar konur eru 49 og hefur fjölgað um 5 og atvinnulausum körlum hefur fjölgað um 2 og eru 24.

### Atvinnuleysi á Vestfjörðum

Meðalfjöldi atvinnulausra á Vestfjörðum var 31 í mars eða 0,8% af áætluðum mannafla á Vestfjörðum en var 0,7% í febrúar s.l. Fjöldi atvinnulausra hefur aukist um 4 milli febrúar og mars. Atvinnuleysi kvenna var 1,6% í mars en var 1,4% í febrúar s.l. og atvinnuleysi karla var 0,3% í mars og sama í febrúar s.l. Atvinnulausir karlar voru 7 í mars en 6 í febrúar s.l. en atvinnulausar konur voru 24 eða 3 fleiri en í febrúar s.l.

### Atvinnuleysi á Norðurlandi vestra

Meðalfjöldi atvinnulausra var 30 í mars eða 0,8% en 0,9% í febrúar s.l.

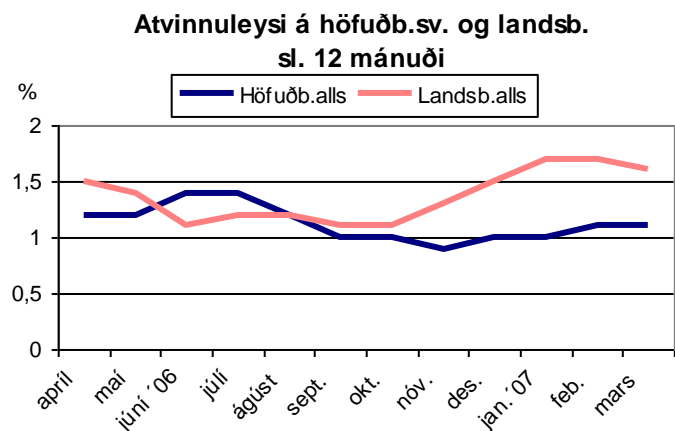
Atvinnulausum körlum fækkaði um 2 frá febrúar en fjöldi atvinnulausra kvenna breyttist ekki. Atvinnuleysi karla mældist 0,6% í mars en 0,7% í febrúar s.l. Atvinnuleysi kvenna mældist 1,1% í mars eða sama og í febrúar.

### Atvinnuleysi á Norðurlandi eystra

Meðalfjöldi atvinnulausra í mars var 295 eða 2,1%, en var 2,3% í febrúar sl. Atvinnulausum á Norðurlandi eystra fækkað um 25 milli mánaða. Atvinnulausum körlum fækkaði um 11 og var atvinnuleysi þeirra 1,6% í mars en 1,7% í febrúar s.l. Atvinnulausum konum fækkaði um 14 og var atvinnuleysi þeirra 2,8% en 3,1% í febrúar.

### Atvinnuleysi á Austurlandi

Meðalfjöldi atvinnulausra í mars var 38 eða 0,5% eða sama og í febrúar s.l. Fjöldi atvinnulausra karla er sá sami og mælist atvinnuleysi þeirra 0,3%, eða sama og í febrúar s.l. Atvinnulausum konum hefur fækkað um 3 frá því í febrúar og var atvinnuleysi kvenna í mars 1% en var 1,1% í febrúar s.l.



## Atvinnuleysi á Suðurlandi

Meðalfjöldi atvinnulausra á Suðurlandi var 163 í mars eða 1,4% en var 1,6% í febrúar s.l. Atvinnulausum hefur fækkað um 25 frá febrúar. Atvinnuleysi karla mælist nú 0,8%, en var 1,1% í febrúar s.l. Atvinnuleysi kvenna mælist nú 2,3% en var 2,5% í febrúar s.l. Atvinnulausum körlum fækkar um 18 frá því í febrúar og atvinnulausum konum um 7.

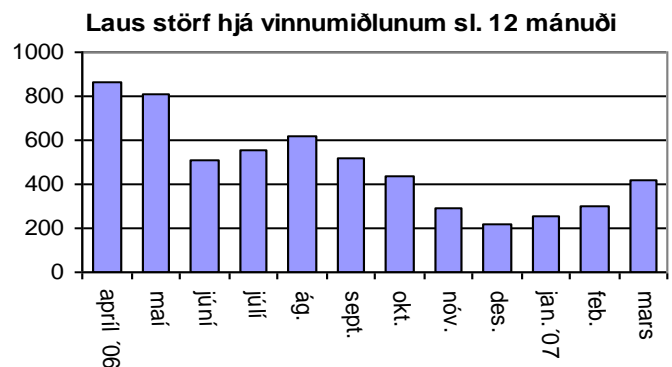
## Atvinnuleysi á Suðurnesjum

Meðalfjöldi atvinnulausra í mars var 275 eða 2,9%, en var 3,2% í febrúar. Atvinnulausum hefur fækkað um 30 að meðaltali frá febrúar. Atvinnulausum körlum hefur fækkað um 18 að meðaltali milli mánaða og atvinnulausum konum um 12. Atvinnuleysi karla mælist nú 1,7% en 2,1% í febrúar og atvinnuleysi kvenna mælist nú 4,6%, en var 4,9% í febrúar s.l.

## Störf í boði

Laus störf hjá vinnumiðlunum í lok mars voru 414 og hafði þá fjölgað úr 303 frá lokum febrúar. Þetta er fjölgun um 111 störf.

Lausum störfum fjölgaði mest á Austurlandi eða úr 72 störfum í 139 og á Norðurlandi vestra úr 25 störfum í 37. Eftirfarandi sýnir laus störf eftir landshlutum í lok mars 2007, lok febrúar 2007 svo og í lok mars 2006. Einnig er þar greining eftir starfsstéttum.



### Laus störf eftir starfsstéttum

| Svæði:      | mar. '07 | feb. '07 | mar.06 | Stjórnumdur                    | mar. '07   | feb. '07   |
|-------------|----------|----------|--------|--------------------------------|------------|------------|
| Höfuðb.sv.  | 69       | 62       | 143    | Sérfræðingar                   | 8          | 1          |
| Vesturland  | 15       | 17       | 40     | Tæknafræðingar                 | 19         | 3          |
| Vestfirðir  | 11       | 5        | 39     | Tæknafræðingar                 | 25         | 18         |
| Norðurl.v   | 37       | 25       | 26     | Skrifst.fólk                   | 22         | 17         |
| Norðurl.e   | 23       | 24       | 52     | Sölu-afgreiðslufólk            | 133        | 109        |
| Austurland  | 139      | 72       | 264    | Bændur-fiskimenn               | 10         | 10         |
| Suðurland   | 44       | 23       | 93     | Iðn.menn-sérh.fiskvinnslufólk. | 74         | 64         |
| Suðurnes    | 76       | 75       | 135    | Véla-vélg.fólk                 | 18         | 11         |
| Landið allt | 414      | 303      | 792    | Ósérhæft starfsfólk            | 105        | 70         |
|             |          |          |        | <b>Alls</b>                    | <b>414</b> | <b>303</b> |

## Útgefin atvinnuleyfi og fjöldi tilkynninga um starfsfólk frá 8 nýjum ríkjum Evrópusambandsins

Þann 1. maí 2006 voru felldar niður aðgangstakmarkanir að íslenskum vinnumarkaði fyrir einstaklinga sem koma frá 8 af nýjum ríkjum Evrópusambandsins, þ.e. frá Eistlandi, Lettlandi, Litháen, Póllandi, Slóvakíu, Slóveníu, Tékklandi og Ungverjalandi. Einstaklingar frá þessum löndum þurfa því ekki lengur atvinnuleyfi til þess að starfa á íslenskum vinnumarkaði. Hins vegar ber fyrirtækjum sem ráða til sín einstaklinga frá þessum löndum að tilkynna ráðninguna til Vinnumálastofnunar.

Sem fyrr eru í gildi lög um atvinnuréttindi útlendinga sem gilda fyrir íbúa ríkja utan evrópska efnahagssvæðisins. Stærstur hluti atvinnuleyfa fyrir 1. maí síðast liðinn var til íbúa frá einhverju hinna 8 nýju ríkja Evrópusambandsins, einkum Póllands. Við lagabreytingarnar hinn 1. maí varð því eðli máls samkvæmt mikil fækkun útgefna atvinnuleyfa.

## Útgefin atvinnuleyfi

Í meðfylgjandi töflu kemur fram fjöldi útgefinna atvinnuleyfa eftir tegundum leyfa. Fyrstu tveir dálkarnir eru leyfi í mars 2007 og 2006 en þriðji, fjórði og fimmti dálkur er heildarfjöldi leyfa sem veitt voru árin 2004-2006.

| Tegund                | Mars '07 | Mars '06 | 2006  | 2005  | 2004  |
|-----------------------|----------|----------|-------|-------|-------|
| Ný tímabundin leyfi   | 82       | 550      | 2.849 | 3.965 | 1.230 |
| Nýr vinnustaður       | 20       | 38       | 294   | 344   | 212   |
| Framlengd tímab.leyfi | 172      | 177      | 2.019 | 1569  | 969   |
| Óbundin atv.leyfi     | 2        | 21       | 138   | 349   | 781   |
| Námsmannaleyfi        | 12       | 6        | 73    | 96    | 120   |
| Vistráðningarleyfi    | 4        | 4        | 68    | 39    | 39    |
| Sérhæfðir starfsmenn  | 9        | 1        | 45    | 5     | 5     |
| Samtals               | 301      | 797      | 5.486 | 6.367 | 3.356 |

Atvinnuleyfin í mars 2007 skiptast þannig að 82 eru ný tímabundin atvinnuleyfi, 20 á nýja vinnustaði, 172 framlengd atvinnuleyfi, 2 óbundin atvinnuleyfi, 12 námsmannaleyfi voru gefin út, 4 vistráðningarleyfi og 9 leyfi fyrir sérhæfða starfsmenn.

## Skráning starfsmanna frá 8 nýjum ríkjum Evrópusambandsins

Alls bárust 567 skráningar í mars, 411 þeirra eru nýir á íslenskum vinnumarkaði en 156 voru áður með atvinnuleyfi. Frá maí 2006 til mars 2007 hafa borist 5.250 skráningar um einstaklinga sem eru nýir á íslenskum vinnumarkaði. Heildarfjöldi skráninga er hins vegar 6.979 frá 1. maí 2006. Alls hafa 1.161 nýjar skráningar borist í janúar til mars 2007 og 130 ný atvinnuleyfi.

## Tilkynntir starfsmenn á vegum starfsmannaleiga

Þann 1. febrúar 2006 gengu í gildi ný lög um starfsmannaleigur, en með lögnum er starfsmannaleigum skylt að skrá starfsemi sína hjá Vinnumálastofnun og jafnframt að senda upplýsingar um hvern þann sem kemur til vinnu á íslenskum vinnumarkaði fyrir milligöngu starfsmannaleigunnar til Vinnumálastofnunar. Heildarfjöldi tilkynntra starfsmanna frá gildistöku laganna er 1.185 og voru virkir 692 í lok marsmánaðar.

|   | mars '07 | feb. '07 | jan.-mars '07 | 2006  |
|---|----------|----------|---------------|-------|
| Skráningar frá nýjum ESB ríkjum                         | 411      | 401      | 1.161         | 3.999 |
| Ný atvinnuleyfi   | 82       | 20       | 130           | 2.849 |
| Alls skráningar frá nýjum ríkjum ESB og ný atvinnuleyfi | 493      | 421      | 1.291         | 6.848 |

## Tafla 1 Hlutfallslegt atvinnuleysi í mars 2007

|                   | Atvinnuleysi í %<br>af mannafla |        |       | Breytingar frá<br>síðasta mánuði |        |       | Breytingar frá sama<br>mánuði í fyrra |        |       |
|-------------------|---------------------------------|--------|-------|----------------------------------|--------|-------|---------------------------------------|--------|-------|
|                   | Alls                            | Karlar | Konur | Alls                             | Karlar | Konur | Alls                                  | Karlar | Konur |
| Höfuðborgarsvæðið | 1,1                             | 1,0    | 1,1   | 0,0                              | 0,0    | -0,1  | -0,2                                  | -0,2   | -0,4  |
| Landsbyggðin      | 1,6                             | 1,0    | 2,5   | -0,1                             | -0,1   | -0,1  | -0,1                                  | 0,0    | -0,2  |
| Vesturland        | 1,0                             | 0,5    | 1,6   | 0,1                              | 0,0    | 0,1   | 0,2                                   | 0,1    | 0,1   |
| Vestfirðir        | 0,8                             | 0,3    | 1,6   | 0,1                              | 0,0    | 0,2   | -0,8                                  | -0,2   | -1,6  |
| Norðurland vestra | 0,8                             | 0,6    | 1,1   | -0,1                             | -0,1   | 0,0   | -0,7                                  | -0,5   | -1,0  |
| Norðurland eystra | 2,1                             | 1,6    | 2,8   | -0,2                             | -0,1   | -0,3  | -0,6                                  | -0,2   | -1,1  |
| Austurland        | 0,5                             | 0,3    | 1,0   | 0,0                              | 0,0    | -0,1  | -0,2                                  | -0,1   | -0,5  |
| Suðurland         | 1,4                             | 0,8    | 2,3   | -0,2                             | -0,3   | -0,2  | 0,1                                   | 0,1    | 0,1   |
| Suðurnes          | 2,9                             | 1,7    | 4,6   | -0,3                             | -0,4   | -0,3  | 0,7                                   | 0,2    | 1,4   |
| Landið allt       | 1,3                             | 1,0    | 1,6   | 0,0                              | -0,1   | -0,1  | -0,2                                  | -0,1   | -0,3  |

## Tafla 2 Meðalfjöldi atvinnulausra í mars 2007

|                   | Meðalfjöldi atvinnulausra<br>í mánuðinum |        |       | Breytingar frá<br>síðasta mánuði |        |       | Breytingar frá sama<br>mánuði í fyrra |        |       |
|-------------------|--|--------|-------|----------------------------------|--------|-------|---------------------------------------|--------|-------|
|                   | Alls                                     | Karlar | Konur | Alls                             | Karlar | Konur | Alls                                  | Karlar | Konur |
| Höfuðborgarsvæðið | 1.029                                    | 568    | 461   | -29                              | -5     | -24   | -215                                  | -61    | -154  |
| Landsbyggðin      | 905                                      | 338    | 567   | -74                              | -46    | -28   | -34                                   | 3      | -37   |
| Vesturland        | 73                                       | 24     | 49    | 7                                | 2      | 5     | 12                                    | 7      | 5     |
| Vestfirðir        | 31                                       | 7      | 24    | 4                                | 1      | 3     | -30                                   | -5     | -25   |
| Norðurland vestra | 30                                       | 13     | 17    | -2                               | -2     | 0     | -36                                   | -15    | -21   |
| Norðurland eystra | 295                                      | 128    | 167   | -25                              | -11    | -14   | -60                                   | -8     | -52   |
| Austurland        | 38                                       | 14     | 24    | -3                               | 0      | -3    | -21                                   | -9     | -12   |
| Suðurland         | 163                                      | 55     | 108   | -25                              | -18    | -7    | 20                                    | 11     | 9     |
| Suðurnes          | 275                                      | 97     | 178   | -30                              | -18    | -12   | 81                                    | 22     | 59    |
| Landið allt       | 1.934                                    | 906    | 1.028 | -103                             | -51    | -52   | -249                                  | -58    | -191  |

## Tafla 3 Fjöldi atvinnulausra í mars 2007

|                   | Fjöldi atvinnulausra<br>í lok mánaðar |        |       | Breytingar frá<br>síðasta mánuði |        |       | Breytingar frá sama<br>mánuði í fyrra |        |       |
|-------------------|---------------------------------------|--------|-------|----------------------------------|--------|-------|---------------------------------------|--------|-------|
|                   | Alls                                  | Karlar | Konur | Alls                             | Karlar | Konur | Alls                                  | Karlar | Konur |
| Höfuðborgarsvæðið | 1.074                                 | 581    | 493   | -64                              | -27    | -37   | -280                                  | -80    | -200  |
| Landsbyggðin      | 1.001                                 | 348    | 653   | -41                              | -26    | -15   | -62                                   | 4      | -66   |
| Vesturland        | 85                                    | 28     | 57    | 3                                | 2      | 1     | 15                                    | 9      | 6     |
| Vestfirðir        | 36                                    | 6      | 30    | 6                                | 0      | 6     | -33                                   | -4     | -29   |
| Norðurland vestra | 28                                    | 11     | 17    | -8                               | -3     | -5    | -32                                   | -9     | -23   |
| Norðurland eystra | 326                                   | 135    | 191   | -20                              | -7     | -13   | -90                                   | -17    | -73   |
| Austurland        | 41                                    | 14     | 27    | -2                               | 0      | -2    | -30                                   | -10    | -20   |
| Suðurland         | 191                                   | 58     | 133   | -7                               | -4     | -3    | 27                                    | 13     | 14    |
| Suðurnes          | 294                                   | 96     | 198   | -13                              | -14    | 1     | 81                                    | 22     | 59    |
| Landið allt       | 2.075                                 | 929    | 1.146 | -105                             | -53    | -52   | -342                                  | -76    | -266  |

**Tafla 4**

**Fjöldi atvinnulausra í lok mánaðar eftir sveitarfélögum**

*Mars 2007*

|                          | Fjöldi atvinnulausra<br>í lok mánaðar |            |            | Breytingar frá<br>síðasta mánuði |            |            | Breytingar frá<br>fyrra ári |            |             |
|--------------------------|---------------------------------------|------------|------------|----------------------------------|------------|------------|-----------------------------|------------|-------------|
|                          | Allir                                 | Karlar     | Konur      | Allir                            | Karlar     | Konur      | Allir                       | Karlar     | Konur       |
| <b>Höfuðborgarsvæðið</b> |                                       |            |            |                                  |            |            |                             |            |             |
| Garðabær                 | 36                                    | 19         | 17         | -17                              | -6         | -11        | -10                         | 3          | -13         |
| Hafnarfjarðarkaupstaður  | 84                                    | 38         | 46         | -7                               | -4         | -3         | -19                         | -4         | -15         |
| Kjósarhreppur            | 0                                     | 0          | 0          | 0                                | 0          | 0          | -1                          | 0          | -1          |
| Kópavogsbær              | 112                                   | 54         | 58         | -8                               | -5         | -3         | -25                         | -9         | -16         |
| Mosfellsbær              | 25                                    | 6          | 19         | -3                               | 0          | -3         | -11                         | -6         | -5          |
| Reykjavíkurborg          | 787                                   | 448        | 339        | -33                              | -16        | -17        | -211                        | -72        | -139        |
| Seltjarnarneskaupstaður  | 26                                    | 15         | 11         | 5                                | 4          | 1          | 5                           | 10         | -5          |
| Sveitarfélagið Álftanes  | 4                                     | 1          | 3          | -1                               | 0          | -1         | -8                          | -2         | -6          |
| <b>Samtals:</b>          | <b>1.074</b>                          | <b>581</b> | <b>493</b> | <b>-64</b>                       | <b>-27</b> | <b>-37</b> | <b>-280</b>                 | <b>-80</b> | <b>-200</b> |

**Vesturland**

|                            |           |           |           |          |          |          |           |          |          |
|----------------------------|-----------|-----------|-----------|----------|----------|----------|-----------|----------|----------|
| Akraneskaupstaður          | 54        | 17        | 37        | 3        | 0        | 3        | 20        | 7        | 13       |
| Borgarbyggð                | 8         | 2         | 6         | 0        | 0        | 0        | 3         | 1        | 2        |
| Dalabyggð                  | 2         | 2         | 0         | 0        | 0        | 0        | -3        | 1        | -4       |
| Eyja- og Miklaholtshreppur | 1         | 0         | 1         | 0        | 0        | 0        | 1         | 0        | 1        |
| Grundarfjarðarbær          | 8         | 2         | 6         | 0        | 0        | 0        | 4         | 0        | 4        |
| Helgafellssveit            | 0         | 0         | 0         | 0        | 0        | 0        | 0         | 0        | 0        |
| Hvalfjarðarsveit           | 0         | 0         | 0         | 0        | 0        | 0        | 0         | 0        | 0        |
| Skorradalshreppur          | 0         | 0         | 0         | 0        | 0        | 0        | 0         | 0        | 0        |
| Snæfellsbær                | 7         | 2         | 5         | 0        | 1        | -1       | -3        | 2        | -5       |
| Stykkishólmsbær            | 5         | 3         | 2         | 0        | 1        | -1       | -7        | -2       | -5       |
| <b>Vesturland</b>          | <b>85</b> | <b>28</b> | <b>57</b> | <b>3</b> | <b>2</b> | <b>1</b> | <b>15</b> | <b>9</b> | <b>6</b> |

**Vestfirðir**

|                         |           |          |           |          |          |          |            |           |            |
|-------------------------|-----------|----------|-----------|----------|----------|----------|------------|-----------|------------|
| Árneshreppur            | 0         | 0        | 0         | 0        | 0        | 0        | -1         | 0         | -1         |
| Bolungarvíkurkaupstaður | 6         | 1        | 5         | 4        | 1        | 3        | -3         | -2        | -1         |
| Bæjarhreppur Strandas.  | 0         | 0        | 0         | 0        | 0        | 0        | -1         | 0         | -1         |
| Ísafjarðarbær           | 3         | 2        | 1         | 0        | -1       | 1        | -20        | 0         | -20        |
| Kaldrananeshreppur      | 2         | 1        | 1         | 1        | 1        | 0        | -1         | 0         | -1         |
| Reykholahreppur         | 0         | 0        | 0         | 0        | 0        | 0        | 0          | 0         | 0          |
| Strandabyggð            | 5         | 1        | 4         | -1       | 0        | -1       | -2         | -2        | 0          |
| Súðavíkurhreppur        | 3         | 1        | 2         | 0        | 0        | 0        | -4         | 1         | -5         |
| Tálknafjarðarhreppur    | 0         | 0        | 0         | -1       | -1       | 0        | 0          | 0         | 0          |
| Vesturbyggð             | 17        | 0        | 17        | 3        | 0        | 3        | -1         | -1        | 0          |
| <b>Vestfirðir</b>       | <b>36</b> | <b>6</b> | <b>30</b> | <b>6</b> | <b>0</b> | <b>6</b> | <b>-33</b> | <b>-4</b> | <b>-29</b> |

**Tafla 4:**
**Fjöldi atvinnulausra í lok mánaðar eftir sveitarfélögum**
**Mars 2007**

|                             | Fjöldi atvinnulausra<br>í lok mánaðar |           |           | Breytingar frá<br>síðasta mánuði |           |           | Breytingar frá<br>fyrra ári |           |            |
|-----------------------------|---------------------------------------|-----------|-----------|----------------------------------|-----------|-----------|-----------------------------|-----------|------------|
|                             | Allir                                 | Karlar    | Konur     | Allir                            | Karlar    | Konur     | Allir                       | Karlar    | Konur      |
| <b>Norðurland- vestra</b>   |                                       |           |           |                                  |           |           |                             |           |            |
| Akrahreppur                 | 0                                     | 0         | 0         | 0                                | 0         | 0         | -1                          | 0         | -1         |
| Blönduósbær                 | 1                                     | 1         | 0         | 0                                | 0         | 0         | -7                          | -4        | -3         |
| Húnavatnshreppur            | 2                                     | 1         | 1         | 0                                | 0         | 0         | 0                           | 0         | 0          |
| Húnaþing vestra             | 13                                    | 5         | 8         | -4                               | -2        | -2        | -5                          | -1        | -4         |
| Höfðahreppur                | 1                                     | 1         | 0         | 0                                | 0         | 0         | -8                          | -1        | -7         |
| Skagabyggð                  | 1                                     | 1         | 0         | 0                                | 0         | 0         | 0                           | 0         | 0          |
| Sveitarfélagið Skagafjörður | 10                                    | 2         | 8         | -4                               | -1        | -3        | -11                         | -3        | -8         |
| <b>Norðurland vestra</b>    | <b>28</b>                             | <b>11</b> | <b>17</b> | <b>-8</b>                        | <b>-3</b> | <b>-5</b> | <b>-32</b>                  | <b>-9</b> | <b>-23</b> |

**Norðurland-eystra**

|                          |            |            |            |            |           |            |            |            |            |
|--------------------------|------------|------------|------------|------------|-----------|------------|------------|------------|------------|
| Aðaldælahreppur          | 3          | 2          | 1          | 1          | 0         | 1          | 0          | 0          | 0          |
| Akureyrarkaupstaður      | 204        | 92         | 112        | -12        | 1         | -13        | -66        | -15        | -51        |
| Arnarneshreppur          | 0          | 0          | 0          | 0          | 0         | 0          | 0          | 0          | 0          |
| Dalvíkurbyggð            | 22         | 8          | 14         | 1          | 1         | 0          | 4          | 1          | 3          |
| Eyjafjarðarsveit         | 2          | 0          | 2          | -2         | 0         | -2         | -5         | -2         | -3         |
| Fjallabyggð              | 17         | 5          | 12         | -1         | 0         | -1         | -23        | -8         | -15        |
| Grimseyjarhreppur        | 0          | 0          | 0          | 0          | 0         | 0          | 0          | 0          | 0          |
| Grýtubakkahreppur        | 4          | 0          | 4          | 0          | -1        | 1          | 0          | 0          | 0          |
| Hörgárbyggð              | 1          | 1          | 0          | 0          | 0         | 0          | 0          | 0          | 0          |
| Langanesbyggð            | 21         | 8          | 13         | 4          | 2         | 2          | 15         | 6          | 9          |
| Norðurþing               | 33         | 12         | 21         | -9         | -7        | -2         | -12        | -1         | -11        |
| Skútustaðahreppur        | 12         | 4          | 8          | 0          | -1        | 1          | -2         | 0          | -2         |
| Svalbarðshreppur         | 0          | 0          | 0          | 0          | 0         | 0          | 0          | 0          | 0          |
| Svalbarðsstrandarhr.     | 3          | 2          | 1          | -1         | -1        | 0          | 0          | 1          | -1         |
| Tjörneshreppur           | 1          | 0          | 1          | 1          | 0         | 1          | 0          | 0          | 0          |
| Þingeyjarsveit           | 3          | 1          | 2          | -2         | -1        | -1         | -1         | 1          | -2         |
| <b>Norðurland eystra</b> | <b>326</b> | <b>135</b> | <b>191</b> | <b>-20</b> | <b>-7</b> | <b>-13</b> | <b>-90</b> | <b>-17</b> | <b>-73</b> |

## Tafla 4:

## Fjöldi atvinnulausra í lok mánaðar eftir sveitarfélögum

Mars 2007

|                              | Fjöldi atvinnulausra |            |              | Breytingar frá |            |            | Breytingar frá |            |             |
|------------------------------|----------------------|------------|--------------|----------------|------------|------------|----------------|------------|-------------|
|                              | í lok mánaðar        |            |              | síðasta mánuði |            |            | fyrra ári      |            |             |
|                              | Allir                | Karlar     | Konur        | Allir          | Karlar     | Konur      | Allir          | Karlar     | Konur       |
| <b>Austurland</b>            |                      |            |              |                |            |            |                |            |             |
| Borgarfjarðarhreppur         | 3                    | 2          | 1            | 0              | 0          | 0          | -2             | 1          | -3          |
| Breiðdalshreppur             | 1                    | 0          | 1            | -1             | 0          | -1         | -2             | -1         | -1          |
| Djúpavogshreppur             | 3                    | 0          | 3            | -2             | 0          | -2         | -12            | -1         | -11         |
| Fjarðabyggð                  | 9                    | 0          | 9            | -2             | -3         | 1          | 1              | 0          | 1           |
| Fljótsdalshérað              | 7                    | 4          | 3            | 3              | 1          | 2          | -2             | 0          | -2          |
| Fljótsdalshreppur            | 0                    | 0          | 0            | 0              | 0          | 0          | 0              | 0          | 0           |
| Seyðisfjarðarkaupstaður      | 2                    | 2          | 0            | 0              | 1          | -1         | 1              | 2          | -1          |
| Sveitarfélagið Hornafjörður  | 8                    | 1          | 7            | -2             | -2         | 0          | -8             | -6         | -2          |
| Vopnafjarðarhreppur          | 8                    | 5          | 3            | 2              | 3          | -1         | -6             | -5         | -1          |
| <b>Austurland</b>            | <b>41</b>            | <b>14</b>  | <b>27</b>    | <b>-2</b>      | <b>0</b>   | <b>-2</b>  | <b>-30</b>     | <b>-10</b> | <b>-20</b>  |
| <b>Suðurland</b>             |                      |            |              |                |            |            |                |            |             |
| Ásahreppur                   | 0                    | 0          | 0            | 0              | 0          | 0          | 0              | 0          | 0           |
| Bláskógabyggð                | 4                    | 1          | 3            | -2             | 0          | -2         | 0              | 1          | -1          |
| Flóahreppur                  | 3                    | 0          | 3            | -1             | -1         | 0          | 0              | -1         | 1           |
| Grímsnes og Grafningshreppur | 2                    | 0          | 2            | 0              | -1         | 1          | 1              | -1         | 2           |
| Hrunamannahreppur            | 7                    | 3          | 4            | -1             | -1         | 0          | 3              | 2          | 1           |
| Hveragerðisbær               | 14                   | 4          | 10           | -5             | -3         | -2         | 6              | 2          | 4           |
| Mýrdalshreppur               | 1                    | 0          | 1            | -1             | -1         | 0          | 0              | 0          | 0           |
| Rangárþing eystra            | 8                    | 5          | 3            | 1              | 1          | 0          | -1             | -2         | 1           |
| Rangárþing ytra              | 10                   | 1          | 9            | -1             | 0          | -1         | 2              | 0          | 2           |
| Skaftárhreppur               | 2                    | 0          | 2            | 0              | 0          | 0          | 0              | -1         | 1           |
| Skeiða-og Gnúpverjahreppur   | 1                    | 0          | 1            | 0              | 0          | 0          | 1              | 0          | 1           |
| Sveitarfélagið Árborg        | 52                   | 16         | 36           | -1             | 0          | -1         | -1             | 8          | -9          |
| Sveitarfélagið Ölfus         | 28                   | 4          | 24           | 0              | -1         | 1          | 10             | 2          | 8           |
| Vestmannaeyjabær             | 59                   | 24         | 35           | 4              | 3          | 1          | 6              | 3          | 3           |
| <b>Suðurland</b>             | <b>191</b>           | <b>58</b>  | <b>133</b>   | <b>-7</b>      | <b>-4</b>  | <b>-3</b>  | <b>27</b>      | <b>13</b>  | <b>14</b>   |
| <b>Suðurnes</b>              |                      |            |              |                |            |            |                |            |             |
| Grindavíkurbær               | 25                   | 6          | 19           | 4              | 2          | 2          | 2              | 5          | -3          |
| Reykjanesbær                 | 221                  | 72         | 149          | -12            | -9         | -3         | 67             | 17         | 50          |
| Sandgerðisbær                | 25                   | 10         | 15           | 0              | -2         | 2          | 8              | 2          | 6           |
| Sveitarfélagið Garður        | 16                   | 6          | 10           | 0              | -2         | 2          | 2              | 0          | 2           |
| Sveitarfélagið Vogar         | 7                    | 2          | 5            | -5             | -3         | -2         | 2              | -2         | 4           |
| <b>Samtals:</b>              | <b>294</b>           | <b>96</b>  | <b>198</b>   | <b>-13</b>     | <b>-14</b> | <b>1</b>   | <b>81</b>      | <b>22</b>  | <b>59</b>   |
| <b>Landið allt</b>           | <b>2.075</b>         | <b>929</b> | <b>1.146</b> | <b>-105</b>    | <b>-53</b> | <b>-52</b> | <b>-342</b>    | <b>-76</b> | <b>-266</b> |

**Tafla 5: Atvinnuleysi eftir aldri atvinnulausra í mars 2007**

| <i>Atvinnuleysi alls</i> |            |            |            |            |            |            |            |            |            |            |            |              |
|--------------------------|------------|------------|------------|------------|------------|------------|------------|------------|------------|------------|------------|--------------|
| Aldur                    | 15-19      | 20-24      | 25-29      | 30-34      | 35-39      | 40-44      | 45-49      | 50-54      | 55-59      | 60-64      | 65-69      | Alls         |
| <b>Höfuðborgarsvæðið</b> | <b>29</b>  | <b>115</b> | <b>167</b> | <b>122</b> | <b>90</b>  | <b>83</b>  | <b>112</b> | <b>80</b>  | <b>71</b>  | <b>87</b>  | <b>118</b> | <b>1.074</b> |
| Vesturland               | 11         | 15         | 15         | 6          | 6          | 3          | 7          | 3          | 7          | 4          | 8          | 85           |
| Vestfirðir               | 3          | 4          | 6          | 1          | 4          | 2          | 3          | 5          | 5          | 3          | 0          | 36           |
| Norðurland vestra        | 3          | 2          | 1          | 3          | 2          | 2          | 3          | 3          | 3          | 2          | 4          | 28           |
| Norðurland eystra        | 21         | 57         | 43         | 29         | 28         | 23         | 20         | 18         | 23         | 22         | 42         | 326          |
| Austurland               | 3          | 8          | 4          | 2          | 3          | 3          | 3          | 3          | 8          | 2          | 2          | 41           |
| Suðurland                | 22         | 35         | 22         | 17         | 15         | 14         | 17         | 15         | 14         | 14         | 6          | 191          |
| Suðurnes                 | 28         | 45         | 46         | 30         | 21         | 20         | 26         | 20         | 21         | 20         | 17         | 294          |
| <b>Landsbyggðin</b>      | <b>91</b>  | <b>166</b> | <b>137</b> | <b>88</b>  | <b>79</b>  | <b>67</b>  | <b>79</b>  | <b>67</b>  | <b>81</b>  | <b>67</b>  | <b>79</b>  | <b>1.001</b> |
| <b>Landið allt</b>       | <b>120</b> | <b>281</b> | <b>304</b> | <b>210</b> | <b>169</b> | <b>150</b> | <b>191</b> | <b>147</b> | <b>152</b> | <b>154</b> | <b>197</b> | <b>2.075</b> |

| <i>Atvinnuleysi karlar</i> |           |            |            |           |           |           |            |           |           |           |            |            |
|----------------------------|-----------|------------|------------|-----------|-----------|-----------|------------|-----------|-----------|-----------|------------|------------|
| Aldur                      | 15-19     | 20-24      | 25-29      | 30-34     | 35-39     | 40-44     | 45-49      | 50-54     | 55-59     | 60-64     | 65-69      | Alls       |
| <b>Höfuðborgarsvæðið</b>   | <b>17</b> | <b>67</b>  | <b>87</b>  | <b>58</b> | <b>46</b> | <b>47</b> | <b>77</b>  | <b>45</b> | <b>39</b> | <b>43</b> | <b>55</b>  | <b>581</b> |
| Vesturland                 | 1         | 4          | 4          | 1         | 2         | 1         | 2          | 1         | 4         | 3         | 5          | 28         |
| Vestfirðir                 | 3         | 0          | 0          | 0         | 1         | 0         | 0          | 1         | 0         | 1         | 0          | 6          |
| Norðurland vestra          | 1         | 1          | 0          | 1         | 1         | 1         | 1          | 1         | 1         | 0         | 3          | 11         |
| Norðurland eystra          | 11        | 31         | 11         | 7         | 11        | 9         | 10         | 6         | 6         | 10        | 23         | 135        |
| Austurland                 | 2         | 3          | 0          | 0         | 1         | 2         | 1          | 0         | 4         | 0         | 1          | 14         |
| Suðurland                  | 11        | 4          | 8          | 1         | 5         | 4         | 6          | 4         | 6         | 5         | 4          | 58         |
| Suðurnes                   | 8         | 14         | 14         | 4         | 7         | 6         | 9          | 5         | 9         | 9         | 11         | 96         |
| <b>Landsbyggðin</b>        | <b>37</b> | <b>57</b>  | <b>37</b>  | <b>14</b> | <b>28</b> | <b>23</b> | <b>29</b>  | <b>18</b> | <b>30</b> | <b>28</b> | <b>47</b>  | <b>348</b> |
| <b>Landið allt</b>         | <b>54</b> | <b>124</b> | <b>124</b> | <b>72</b> | <b>74</b> | <b>70</b> | <b>106</b> | <b>63</b> | <b>69</b> | <b>71</b> | <b>102</b> | <b>929</b> |

| <i>Atvinnuleysi konur</i> |           |            |            |            |           |           |           |           |           |           |           |              |
|---------------------------|-----------|------------|------------|------------|-----------|-----------|-----------|-----------|-----------|-----------|-----------|--------------|
| Aldur                     | 15-19     | 20-24      | 25-29      | 30-34      | 35-39     | 40-44     | 45-49     | 50-54     | 55-59     | 60-64     | 65-69     | Alls         |
| <b>Höfuðborgarsvæðið</b>  | <b>12</b> | <b>48</b>  | <b>80</b>  | <b>64</b>  | <b>44</b> | <b>36</b> | <b>35</b> | <b>35</b> | <b>32</b> | <b>44</b> | <b>63</b> | <b>493</b>   |
| Vesturland                | 10        | 11         | 11         | 5          | 4         | 2         | 5         | 2         | 3         | 1         | 3         | 57           |
| Vestfirðir                | 0         | 4          | 6          | 1          | 3         | 2         | 3         | 4         | 5         | 2         | 0         | 30           |
| Norðurland vestra         | 2         | 1          | 1          | 2          | 1         | 1         | 2         | 2         | 2         | 2         | 1         | 17           |
| Norðurland eystra         | 10        | 26         | 32         | 22         | 17        | 14        | 10        | 12        | 17        | 12        | 19        | 191          |
| Austurland                | 1         | 5          | 4          | 2          | 2         | 1         | 2         | 3         | 4         | 2         | 1         | 27           |
| Suðurland                 | 11        | 31         | 14         | 16         | 10        | 10        | 11        | 11        | 8         | 9         | 2         | 133          |
| Suðurnes                  | 20        | 31         | 32         | 26         | 14        | 14        | 17        | 15        | 12        | 11        | 6         | 198          |
| <b>Landsbyggðin</b>       | <b>54</b> | <b>109</b> | <b>100</b> | <b>74</b>  | <b>51</b> | <b>44</b> | <b>50</b> | <b>49</b> | <b>51</b> | <b>39</b> | <b>32</b> | <b>653</b>   |
| <b>Landið allt</b>        | <b>66</b> | <b>157</b> | <b>180</b> | <b>138</b> | <b>95</b> | <b>80</b> | <b>85</b> | <b>84</b> | <b>83</b> | <b>83</b> | <b>95</b> | <b>1.146</b> |

## Tafla 6: Atvinnuleysi eftir lengd atvinnuleysis í mars 2007

### Atvinnuleysi alls

| Vikur                    | 1         | 2-3        | 4-8        | 9-12       | 13 - 19    | 20-25      | 26-38      | 39-51      | 52-64     | 65-77     | 78-103    | ≥ 104     | Samt.        |
|--------------------------|-----------|------------|------------|------------|------------|------------|------------|------------|-----------|-----------|-----------|-----------|--------------|
| <b>Höfuðborgarsvæðið</b> | <b>58</b> | <b>105</b> | <b>209</b> | <b>133</b> | <b>136</b> | <b>80</b>  | <b>127</b> | <b>71</b>  | <b>29</b> | <b>25</b> | <b>33</b> | <b>68</b> | <b>1.074</b> |
| Vesturland               | 5         | 7          | 16         | 14         | 15         | 8          | 16         | 2          | 0         | 0         | 0         | 2         | 85           |
| Vestfirðir               | 1         | 5          | 13         | 4          | 2          | 2          | 3          | 5          | 1         | 0         | 0         | 0         | 36           |
| Norðurland vestra        | 2         | 0          | 7          | 7          | 3          | 5          | 2          | 0          | 0         | 1         | 1         | 0         | 28           |
| Norðurland eystra        | 8         | 26         | 48         | 34         | 46         | 32         | 45         | 34         | 15        | 13        | 11        | 14        | 326          |
| Austurland               | 7         | 10         | 15         | 5          | 4          | 0          | 0          | 0          | 0         | 0         | 0         | 0         | 41           |
| Suðurland                | 3         | 24         | 42         | 25         | 26         | 19         | 24         | 12         | 3         | 6         | 4         | 3         | 191          |
| Suðurnes                 | 1         | 11         | 32         | 46         | 52         | 67         | 47         | 21         | 7         | 5         | 3         | 2         | 294          |
| <b>Landsbyggðin</b>      | <b>27</b> | <b>83</b>  | <b>173</b> | <b>135</b> | <b>148</b> | <b>133</b> | <b>137</b> | <b>74</b>  | <b>26</b> | <b>25</b> | <b>19</b> | <b>21</b> | <b>1.001</b> |
| <b>Landið allt</b>       | <b>85</b> | <b>188</b> | <b>382</b> | <b>268</b> | <b>284</b> | <b>213</b> | <b>264</b> | <b>145</b> | <b>55</b> | <b>50</b> | <b>52</b> | <b>89</b> | <b>2.075</b> |

### Atvinnuleysi karlar

| Vikur                    | 1         | 2-3       | 4-8        | 9-12       | 13 - 19    | 20-25     | 26-38      | 39-51     | 52-64     | 65-77     | 78-103    | ≥ 104     | Samt.      |
|--------------------------|-----------|-----------|------------|------------|------------|-----------|------------|-----------|-----------|-----------|-----------|-----------|------------|
| <b>Höfuðborgarsvæðið</b> | <b>34</b> | <b>55</b> | <b>118</b> | <b>75</b>  | <b>74</b>  | <b>48</b> | <b>68</b>  | <b>35</b> | <b>15</b> | <b>14</b> | <b>17</b> | <b>28</b> | <b>581</b> |
| Vesturland               | 3         | 4         | 5          | 4          | 6          | 1         | 2          | 2         | 0         | 0         | 0         | 1         | 28         |
| Vestfirðir               | 0         | 0         | 4          | 1          | 0          | 0         | 0          | 1         | 0         | 0         | 0         | 0         | 6          |
| Norðurland vestra        | 1         | 0         | 2          | 2          | 1          | 5         | 0          | 0         | 0         | 0         | 0         | 0         | 11         |
| Norðurland eystra        | 6         | 16        | 23         | 15         | 20         | 12        | 18         | 10        | 5         | 1         | 4         | 5         | 135        |
| Austurland               | 3         | 4         | 5          | 1          | 1          | 0         | 0          | 0         | 0         | 0         | 0         | 0         | 14         |
| Suðurland                | 2         | 12        | 14         | 11         | 6          | 4         | 5          | 2         | 0         | 0         | 1         | 1         | 58         |
| Suðurnes                 | 1         | 3         | 8          | 16         | 18         | 25        | 15         | 5         | 3         | 1         | 1         | 0         | 96         |
| <b>Landsbyggðin</b>      | <b>16</b> | <b>39</b> | <b>61</b>  | <b>50</b>  | <b>52</b>  | <b>47</b> | <b>40</b>  | <b>20</b> | <b>8</b>  | <b>2</b>  | <b>6</b>  | <b>7</b>  | <b>348</b> |
| <b>Landið allt</b>       | <b>50</b> | <b>94</b> | <b>179</b> | <b>125</b> | <b>126</b> | <b>95</b> | <b>108</b> | <b>55</b> | <b>23</b> | <b>16</b> | <b>23</b> | <b>35</b> | <b>929</b> |

### Atvinnuleysi konur

| Vikur                    | 1         | 2-3       | 4-8        | 9-12       | 13 - 19    | 20-25      | 26-38      | 39-51     | 52-64     | 65-77     | 78-103    | ≥ 104     | Samt.        |
|--------------------------|-----------|-----------|------------|------------|------------|------------|------------|-----------|-----------|-----------|-----------|-----------|--------------|
| <b>Höfuðborgarsvæðið</b> | <b>24</b> | <b>50</b> | <b>91</b>  | <b>58</b>  | <b>62</b>  | <b>32</b>  | <b>59</b>  | <b>36</b> | <b>14</b> | <b>11</b> | <b>16</b> | <b>40</b> | <b>493</b>   |
| Vesturland               | 2         | 3         | 11         | 10         | 9          | 7          | 14         | 0         | 0         | 0         | 0         | 1         | 57           |
| Vestfirðir               | 1         | 5         | 9          | 3          | 2          | 2          | 3          | 4         | 1         | 0         | 0         | 0         | 30           |
| Norðurland vestra        | 1         | 0         | 5          | 5          | 2          | 0          | 2          | 0         | 0         | 1         | 1         | 0         | 17           |
| Norðurland eystra        | 2         | 10        | 25         | 19         | 26         | 20         | 27         | 24        | 10        | 12        | 7         | 9         | 191          |
| Austurland               | 4         | 6         | 10         | 4          | 3          | 0          | 0          | 0         | 0         | 0         | 0         | 0         | 27           |
| Suðurland                | 1         | 12        | 28         | 14         | 20         | 15         | 19         | 10        | 3         | 6         | 3         | 2         | 133          |
| Suðurnes                 | 0         | 8         | 24         | 30         | 34         | 42         | 32         | 16        | 4         | 4         | 2         | 2         | 198          |
| <b>Landsbyggðin</b>      | <b>11</b> | <b>44</b> | <b>112</b> | <b>85</b>  | <b>96</b>  | <b>86</b>  | <b>97</b>  | <b>54</b> | <b>18</b> | <b>23</b> | <b>13</b> | <b>14</b> | <b>653</b>   |
| <b>Landið allt</b>       | <b>35</b> | <b>94</b> | <b>203</b> | <b>143</b> | <b>158</b> | <b>118</b> | <b>156</b> | <b>90</b> | <b>32</b> | <b>34</b> | <b>29</b> | <b>54</b> | <b>1.146</b> |

## Tafla 7: Hlutfallslegt atvinnuleysi í mars 1998-2007

| ALLIR             | 1998 | 1999 | 2000 | 2001 | 2002 | 2003 | 2004 | 2005 | 2006 | 2007 |
|-------------------|------|------|------|------|------|------|------|------|------|------|
| Höfuðborgarsvæðið | 3,8  | 2,6  | 1,9  | 1,3  | 2,8  | 4,3  | 3,9  | 2,8  | 1,3  | 1,1  |
| Landsbyggðin      | 3,5  | 2,2  | 1,8  | 1,8  | 2,4  | 3,6  | 3,0  | 2,3  | 1,7  | 1,6  |
| Vesturland        | 2,4  | 1,4  | 1,0  | 1,1  | 2,4  | 3,3  | 2,4  | 1,6  | 0,8  | 1,0  |
| Vestfirðir        | 1,7  | 1,0  | 2,0  | 1,4  | 1,5  | 2,2  | 2,5  | 1,9  | 1,6  | 0,8  |
| Norðurland vestra | 6,9  | 4,2  | 2,6  | 2,5  | 2,2  | 2,5  | 2,2  | 1,9  | 1,5  | 0,8  |
| Norðurland eystra | 4,4  | 2,7  | 2,4  | 2,5  | 3,2  | 4,0  | 3,3  | 3,2  | 2,7  | 2,1  |
| Austurland        | 2,7  | 2,1  | 1,8  | 2,0  | 2,7  | 3,8  | 1,9  | 1,5  | 0,7  | 0,5  |
| Suðurland         | 3,0  | 1,8  | 1,4  | 1,5  | 1,7  | 3,3  | 3,0  | 1,7  | 1,3  | 1,4  |
| Suðurnes          | 2,8  | 2,0  | 1,3  | 1,1  | 2,4  | 4,8  | 4,3  | 3,1  | 2,2  | 2,9  |
| Landið allt       | 3,6  | 2,4  | 1,9  | 1,5  | 2,7  | 4,0  | 3,5  | 2,6  | 1,5  | 1,3  |

| KARLAR            | 1998 | 1999 | 2000 | 2001 | 2002 | 2003 | 2004 | 2005 | 2006 | 2007 |
|-------------------|------|------|------|------|------|------|------|------|------|------|
| Höfuðborgarsvæðið | 2,9  | 2,0  | 1,6  | 1,0  | 2,6  | 4,3  | 3,7  | 2,5  | 1,2  | 1,0  |
| Landsbyggðin      | 2,3  | 1,4  | 1,2  | 1,2  | 1,9  | 3,1  | 2,2  | 1,5  | 1,0  | 1,0  |
| Vesturland        | 1,5  | 1,2  | 0,5  | 0,6  | 1,7  | 3,0  | 1,7  | 1,3  | 0,4  | 0,5  |
| Vestfirðir        | 1,2  | 0,5  | 1,5  | 0,5  | 1,3  | 1,7  | 1,6  | 1,1  | 0,5  | 0,3  |
| Norðurland vestra | 4,5  | 3,3  | 1,7  | 1,8  | 1,6  | 2,4  | 1,7  | 1,5  | 1,1  | 0,6  |
| Norðurland eystra | 3,5  | 2,0  | 1,7  | 2,1  | 3,0  | 3,8  | 2,4  | 2,3  | 1,8  | 1,6  |
| Austurland        | 1,7  | 1,9  | 1,6  | 1,5  | 2,3  | 3,1  | 1,5  | 0,9  | 0,4  | 0,3  |
| Suðurland         | 1,6  | 0,8  | 0,7  | 0,6  | 1,2  | 2,5  | 2,1  | 0,9  | 0,7  | 0,8  |
| Suðurnes          | 1,2  | 0,6  | 0,5  | 0,4  | 1,7  | 3,9  | 3,3  | 1,9  | 1,5  | 1,7  |
| Landið allt       | 2,6  | 1,8  | 1,4  | 1,1  | 2,4  | 3,8  | 3,1  | 2,1  | 1,1  | 1,0  |

| KONUR             | 1998 | 1999 | 2000 | 2001 | 2002 | 2003 | 2004 | 2005 | 2006 | 2007 |
|-------------------|------|------|------|------|------|------|------|------|------|------|
| Höfuðborgarsvæðið | 4,9  | 3,4  | 2,3  | 1,5  | 3,1  | 4,3  | 4,1  | 3,2  | 1,5  | 1,1  |
| Landsbyggðin      | 5,2  | 3,2  | 2,7  | 2,6  | 3,0  | 4,3  | 4,1  | 3,4  | 2,7  | 2,5  |
| Vesturland        | 3,6  | 1,7  | 1,6  | 1,7  | 3,3  | 3,8  | 3,5  | 2,1  | 1,5  | 1,6  |
| Vestfirðir        | 2,4  | 1,8  | 2,7  | 2,6  | 1,8  | 2,9  | 3,9  | 3,0  | 3,2  | 1,6  |
| Norðurland vestra | 10,4 | 5,6  | 3,7  | 3,5  | 3,0  | 2,5  | 2,8  | 2,5  | 2,1  | 1,1  |
| Norðurland eystra | 5,7  | 3,6  | 3,5  | 3,0  | 3,4  | 4,2  | 4,6  | 4,4  | 3,9  | 2,8  |
| Austurland        | 4,2  | 2,5  | 2,2  | 2,7  | 3,4  | 4,9  | 2,5  | 2,5  | 1,5  | 1,0  |
| Suðurland         | 5,0  | 3,2  | 2,4  | 2,7  | 2,4  | 4,4  | 4,3  | 2,9  | 2,2  | 2,3  |
| Suðurnes          | 5,2  | 4,1  | 2,5  | 2,2  | 3,3  | 6,0  | 5,5  | 4,7  | 3,2  | 4,6  |
| Landið allt       | 5,0  | 3,3  | 2,5  | 2,0  | 3,0  | 4,3  | 4,1  | 3,3  | 1,9  | 1,6  |

**Tafla 8: Atvinnuleysi eftir landshlutum og kyni sl.12 mánuði**

|                              | apr.        | maí         | júní        | júlí        | ágúst       | sept.       | okt.        | nóv.        | des.        | jan         | feb         | mars        | Meðal-<br>tal |
|------------------------------|-------------|-------------|-------------|-------------|-------------|-------------|-------------|-------------|-------------|-------------|-------------|-------------|---------------|
| <b>Atvinnuleysi alls</b>     | <b>2112</b> | <b>2062</b> | <b>2029</b> | <b>2184</b> | <b>1948</b> | <b>1628</b> | <b>1645</b> | <b>1749</b> | <b>1879</b> | <b>1977</b> | <b>2037</b> | <b>1934</b> | <b>1932</b>   |
| Höfuðborgarsv.               | 1227        | 1222        | 1350        | 1443        | 1227        | 970         | 960         | 947         | 994         | 997         | 1058        | 1029        | 1119          |
| Landsbyggðin                 | 885         | 840         | 679         | 741         | 721         | 658         | 685         | 802         | 885         | 980         | 979         | 905         | 813           |
| Vesturland                   | 61          | 55          | 38          | 51          | 49          | 44          | 40          | 47          | 50          | 61          | 66          | 73          | 53            |
| Vestfirðir                   | 58          | 63          | 55          | 46          | 36          | 28          | 29          | 27          | 24          | 24          | 27          | 31          | 37            |
| Norðurland vestra            | 69          | 55          | 21          | 23          | 21          | 13          | 15          | 21          | 23          | 34          | 32          | 30          | 30            |
| Norðurland eystra            | 343         | 346         | 297         | 318         | 296         | 256         | 269         | 289         | 310         | 314         | 320         | 295         | 304           |
| Austurland                   | 64          | 47          | 25          | 23          | 24          | 24          | 30          | 42          | 48          | 47          | 41          | 38          | 38            |
| Suðurland                    | 126         | 105         | 84          | 104         | 117         | 117         | 106         | 113         | 141         | 192         | 188         | 163         | 130           |
| Suðurnes                     | 164         | 169         | 159         | 176         | 178         | 176         | 196         | 263         | 289         | 308         | 305         | 275         | 222           |
| <b>Atvinnuleysi karlar</b>   | <b>926</b>  | <b>841</b>  | <b>783</b>  | <b>851</b>  | <b>771</b>  | <b>692</b>  | <b>744</b>  | <b>802</b>  | <b>886</b>  | <b>915</b>  | <b>957</b>  | <b>906</b>  | <b>840</b>    |
| Höfuðborgarsv.               | 612         | 556         | 571         | 610         | 538         | 479         | 507         | 507         | 536         | 527         | 573         | 568         | 549           |
| Landsbyggðin                 | 314         | 285         | 212         | 241         | 233         | 213         | 237         | 295         | 350         | 388         | 384         | 338         | 291           |
| Vesturland                   | 22          | 15          | 14          | 23          | 23          | 14          | 12          | 17          | 19          | 21          | 22          | 24          | 19            |
| Vestfirðir                   | 9           | 8           | 6           | 6           | 3           | 4           | 4           | 2           | 3           | 5           | 6           | 7           | 5             |
| Norðurland vestra            | 29          | 26          | 8           | 9           | 6           | 2           | 5           | 6           | 10          | 16          | 15          | 13          | 12            |
| Norðurland eystra            | 129         | 123         | 103         | 117         | 102         | 91          | 101         | 116         | 130         | 137         | 139         | 128         | 118           |
| Austurland                   | 25          | 18          | 5           | 7           | 8           | 8           | 11          | 15          | 18          | 15          | 14          | 14          | 13            |
| Suðurland                    | 40          | 30          | 21          | 26          | 36          | 35          | 28          | 33          | 51          | 78          | 73          | 55          | 42            |
| Suðurnes                     | 60          | 65          | 55          | 53          | 55          | 59          | 76          | 106         | 119         | 116         | 115         | 97          | 81            |
| <b>Atvinnuleysi konur</b>    | <b>1186</b> | <b>1221</b> | <b>1246</b> | <b>1333</b> | <b>1177</b> | <b>936</b>  | <b>901</b>  | <b>947</b>  | <b>993</b>  | <b>1062</b> | <b>1080</b> | <b>1028</b> | <b>1093</b>   |
| Höfuðborgarsv.               | 615         | 666         | 779         | 833         | 689         | 491         | 453         | 440         | 458         | 470         | 485         | 461         | 570           |
| Landsbyggðin                 | 571         | 555         | 467         | 500         | 488         | 445         | 448         | 507         | 535         | 592         | 595         | 567         | 523           |
| Vesturland                   | 39          | 40          | 24          | 28          | 26          | 30          | 28          | 30          | 31          | 40          | 44          | 49          | 34            |
| Vestfirðir                   | 49          | 55          | 49          | 40          | 33          | 24          | 25          | 25          | 21          | 19          | 21          | 24          | 32            |
| Norðurland vestra            | 40          | 29          | 13          | 14          | 15          | 11          | 10          | 15          | 13          | 18          | 17          | 17          | 18            |
| Norðurland eystra            | 214         | 223         | 194         | 201         | 194         | 165         | 168         | 173         | 180         | 177         | 181         | 167         | 186           |
| Austurland                   | 39          | 29          | 20          | 16          | 16          | 16          | 19          | 27          | 30          | 32          | 27          | 24          | 25            |
| Suðurland                    | 86          | 75          | 63          | 78          | 81          | 82          | 78          | 80          | 90          | 114         | 115         | 108         | 88            |
| Suðurnes                     | 104         | 104         | 104         | 123         | 123         | 117         | 120         | 157         | 170         | 192         | 190         | 178         | 140           |
| <b>Atvinnuleysi alls %</b>   | <b>1,3</b>  | <b>1,3</b>  | <b>1,3</b>  | <b>1,4</b>  | <b>1,2</b>  | <b>1,0</b>  | <b>1,0</b>  | <b>1,1</b>  | <b>1,2</b>  | <b>1,3</b>  | <b>1,3</b>  | <b>1,3</b>  | <b>1,2</b>    |
| Höfuðborgarsv.               | 1,2         | 1,2         | 1,4         | 1,4         | 1,2         | 1,0         | 1,0         | 0,9         | 1,0         | 1,0         | 1,1         | 1,1         | 1,1           |
| Landsbyggðin                 | 1,5         | 1,4         | 1,1         | 1,2         | 1,2         | 1,1         | 1,1         | 1,3         | 1,5         | 1,7         | 1,7         | 1,6         | 1,4           |
| Vesturland                   | 0,8         | 0,7         | 0,5         | 0,6         | 0,6         | 0,6         | 0,5         | 0,6         | 0,6         | 0,8         | 0,9         | 1,0         | 0,7           |
| Vestfirðir                   | 1,5         | 1,6         | 1,4         | 1,1         | 0,9         | 0,7         | 0,7         | 0,7         | 0,6         | 0,6         | 0,7         | 0,8         | 0,9           |
| Norðurland vestra            | 1,5         | 1,2         | 0,5         | 0,5         | 0,4         | 0,3         | 0,3         | 0,5         | 0,5         | 0,9         | 0,9         | 0,8         | 0,7           |
| Norðurland eystra            | 2,5         | 2,5         | 2,1         | 2,2         | 2,1         | 1,8         | 1,9         | 2,1         | 2,2         | 2,2         | 2,3         | 2,1         | 2,2           |
| Austurland                   | 0,8         | 0,6         | 0,3         | 0,3         | 0,3         | 0,3         | 0,4         | 0,5         | 0,6         | 0,6         | 0,5         | 0,5         | 0,5           |
| Suðurland                    | 1,1         | 0,9         | 0,7         | 0,9         | 1,0         | 1,0         | 0,9         | 1,0         | 1,2         | 1,7         | 1,6         | 1,4         | 1,1           |
| Suðurnes                     | 1,8         | 1,8         | 1,7         | 1,9         | 1,9         | 1,9         | 2,1         | 2,8         | 3,0         | 3,3         | 3,2         | 2,9         | 2,3           |
| <b>Atvinnuleysi karlar %</b> | <b>1,0</b>  | <b>0,9</b>  | <b>0,8</b>  | <b>0,9</b>  | <b>0,8</b>  | <b>0,7</b>  | <b>0,8</b>  | <b>0,9</b>  | <b>0,9</b>  | <b>1,0</b>  | <b>1,1</b>  | <b>1,0</b>  | <b>0,9</b>    |
| Höfuðborgarsv.               | 1,1         | 1,0         | 1,0         | 1,1         | 0,9         | 0,8         | 0,9         | 0,9         | 0,9         | 0,9         | 1,0         | 1,0         | 1,0           |
| Landsbyggðin                 | 0,9         | 0,8         | 0,6         | 0,7         | 0,6         | 0,6         | 0,7         | 0,8         | 1,0         | 1,1         | 1,1         | 1,0         | 0,8           |
| Vesturland                   | 0,5         | 0,3         | 0,3         | 0,5         | 0,5         | 0,3         | 0,3         | 0,4         | 0,4         | 0,5         | 0,5         | 0,5         | 0,4           |
| Vestfirðir                   | 0,4         | 0,3         | 0,3         | 0,3         | 0,1         | 0,2         | 0,2         | 0,1         | 0,1         | 0,2         | 0,3         | 0,3         | 0,2           |
| Norðurland vestra            | 1,1         | 1,0         | 0,3         | 0,3         | 0,2         | 0,1         | 0,2         | 0,2         | 0,4         | 0,7         | 0,7         | 0,6         | 0,5           |
| Norðurland eystra            | 1,6         | 1,5         | 1,3         | 1,4         | 1,2         | 1,1         | 1,3         | 1,5         | 1,6         | 1,7         | 1,7         | 1,6         | 1,5           |
| Austurland                   | 0,4         | 0,3         | 0,1         | 0,1         | 0,1         | 0,1         | 0,2         | 0,3         | 0,3         | 0,3         | 0,3         | 0,3         | 0,2           |
| Suðurland                    | 0,6         | 0,4         | 0,3         | 0,4         | 0,5         | 0,5         | 0,4         | 0,5         | 0,7         | 1,2         | 1,1         | 0,8         | 0,6           |
| Suðurnes                     | 1,1         | 1,2         | 1,0         | 1,0         | 1,0         | 1,1         | 1,4         | 1,9         | 2,1         | 2,1         | 2,1         | 1,7         | 1,5           |
| <b>Atvinnuleysi konur %</b>  | <b>1,8</b>  | <b>1,8</b>  | <b>1,9</b>  | <b>2,0</b>  | <b>1,7</b>  | <b>1,4</b>  | <b>1,4</b>  | <b>1,4</b>  | <b>1,5</b>  | <b>1,7</b>  | <b>1,7</b>  | <b>1,6</b>  | <b>1,7</b>    |
| Höfuðborgarsv.               | 1,5         | 1,6         | 1,8         | 1,9         | 1,6         | 1,1         | 1,1         | 1,0         | 1,1         | 1,1         | 1,2         | 1,1         | 1,3           |
| Landsbyggðin                 | 2,4         | 2,3         | 2,0         | 2,1         | 2,0         | 1,8         | 1,9         | 2,1         | 2,2         | 2,6         | 2,6         | 2,5         | 2,2           |
| Vesturland                   | 1,2         | 1,3         | 0,8         | 0,9         | 0,8         | 0,9         | 0,9         | 1,0         | 1,0         | 1,3         | 1,5         | 1,6         | 1,1           |
| Vestfirðir                   | 3,0         | 3,4         | 3,0         | 2,4         | 2,0         | 1,4         | 1,5         | 1,5         | 1,3         | 1,2         | 1,4         | 1,6         | 2,0           |
| Norðurland vestra            | 2,1         | 1,5         | 0,7         | 0,7         | 0,8         | 0,6         | 0,5         | 0,8         | 0,7         | 1,2         | 1,1         | 1,1         | 1,0           |
| Norðurland eystra            | 3,7         | 3,8         | 3,3         | 3,4         | 3,2         | 2,8         | 2,9         | 3,0         | 3,1         | 3,0         | 3,1         | 2,8         | 3,2           |
| Austurland                   | 1,5         | 1,1         | 0,8         | 0,6         | 0,6         | 0,6         | 0,7         | 1,0         | 1,1         | 1,3         | 1,1         | 1,0         | 1,0           |
| Suðurland                    | 1,8         | 1,6         | 1,3         | 1,6         | 1,6         | 1,7         | 1,6         | 1,7         | 1,9         | 2,4         | 2,5         | 2,3         | 1,8           |
| Suðurnes                     | 2,7         | 2,7         | 2,7         | 3,1         | 3,1         | 3,0         | 3,1         | 4,0         | 4,3         | 5,0         | 4,9         | 4,6         | 3,6           |