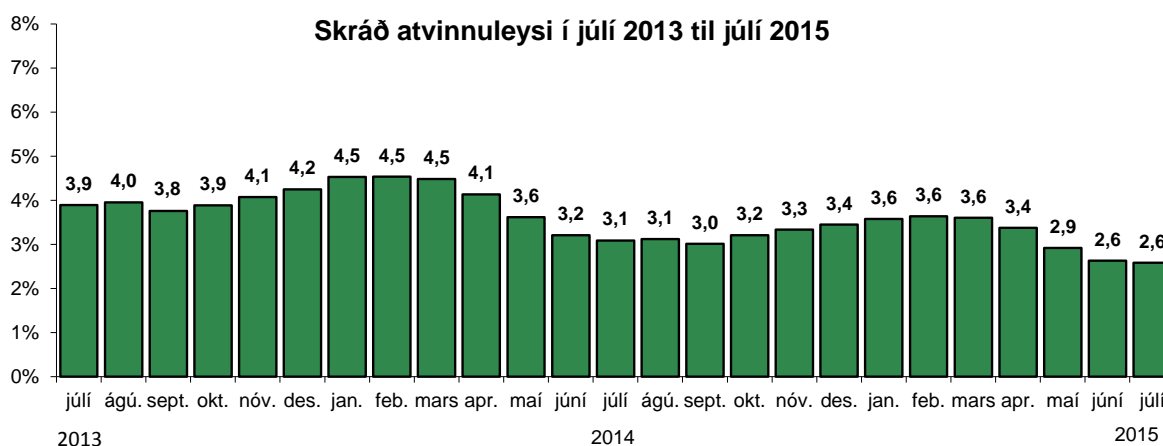


Almennt yfirlit

Skráð atvinnuleysi í júlí 2015 var 2,6%, en að meðaltali voru 4.678 atvinnulausir í júlí og fækkaði atvinnulausum um 79 að meðaltali frá júní en hlutfallstala atvinnuleysis breyttist ekki.



Í júlí fækkaði atvinnulausum körlum um 91 frá júní en að meðaltali voru 1.995 karlar á atvinnuleysissskrá og var atvinnuleysið 2% meðal karla. Atvinnulausum konum fjölgaði um 12 frá júní og voru 2.683 konur á atvinnuleysissskrá og var atvinnuleysið 3,2% meðal kvenna. Atvinnulausum fækkaði að meðaltali um 22 á höfuðborgarsvæðinu og var atvinnuleysi þar 2,9% í júlí. Á landsbyggðinni fækkaði atvinnulausum um 57 frá júní og var atvinnuleysi þar 2%. Mest var atvinnuleysið á Suðurnesjum, 3%. Minnst var atvinnuleysið á Norðurlandi vestra, 1%, og 1,5% á Austurlandi.

Fjöldi í vinnumarkaðsúrræðum

Í júlí voru samtals 257 einstaklingar skráðir í vinnumarkaðsúrræði, þ.e. 131 karl og 126 konur. Þessi úrræði eru greidd af Atvinnuleysistryggingasjóði, en viðkomandi einstaklingar eru í vinnu og teljast því ekki með í atvinnuleysistöllum. Þeir skiptust þannig að 221 var í starfsþjálfun eða á reynsluráðningu og 18 voru í frumkvöðlastarfi innan fyrirtækja og stofnana. Þá voru 18 í einstaklingar í starfsþjálfun í Fjölsmiðjunum, þ.e. 12 á Akureyri, 5 á Suðurnesjum og 1 í Kópavogi.

Fjöldi atvinnulausra í lok mánaðar

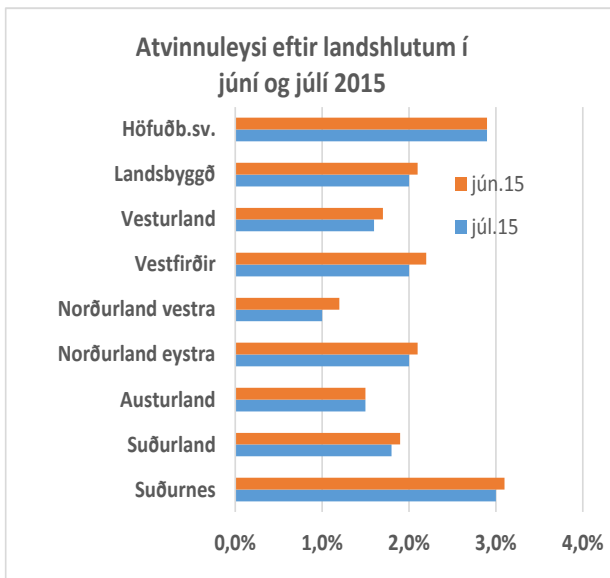
Alls voru 5.013 atvinnulausir í lok júlí. Þeir sem voru atvinnulausir að fullu voru hins vegar 4.622. Fjöldi þeirra sem verið hafa atvinnulausir lengur en 6 mánuði samfelld var 2.497 í júlí, og fjölgaði um 110 frá júní og voru um 50% þeirra sem voru á atvinnuleysissskrá í júlí. Fjöldi þeirra sem verið höfðu atvinnulausir í meira en eitt ár samfelld var 1.126 í júlílok, en 1.144 í júnílok og fækkaði því um 18 milli mánaða og voru um 23% þeirra sem voru á atvinnuleysissskrá í júlí.

Alls voru 717 á aldrinum 18-24 ára atvinnulausir í lok júlí eða um 14% allra atvinnulausra í júlí, en 740 í lok júní og fækkaði því um 23 milli mánaða. Í lok júlí 2014 var fjöldi atvinnulausra á sama aldri

887 og hefur því fækkað um 170 milli ára í þessum aldurshópi. Skráð atvinnuleysi 18-24 ára reiknast 2,6% miðað við áætlaðan mannafla 18-24 ára.

Útlendingar á atvinnuleysisskrá

Alls voru 935 erlendir ríkisborgarar án atvinnu í lok júlí eða um 19% atvinnulausra, þar af 555 pólskir ríkisborgarar eða um 59% erlendra ríkisborgara sem voru á skrá í lok mánaðarins. Flestir voru síðast starfandi í gistinga- og veitingagreinum, 151 í iðnaði- og hráefnavinnslu, 115 og í ýmsri sérhæfðri þjónustu, 108.



Laus störf

Alls voru 269 laus störf í almennri vinnumiðlun hjá Vinnumálastofnun í lok júlí, flest eða 108 fyrir ósérhæft starfsfólk og 79 fyrir þjónustu, sölu, – og umönnunarfólk. Auk lausra starfa hjá Vinnumálastofnun voru 56 störf laus á Starfatorgi í lok júlí, sem ekki eru sérstaklega miðluð af Vinnumálastofnun, flest sérfræðistörf eða 28.

Hlutastörf

Samtals var 361 af þeim sem voru skráðir atvinnulausir í lok júlí í hlutastörfum, þ.e. þeir sem eru í reglubundnum hlutastörfum eða með tilfallandi eða tímabundið starf á síðasta

skráningardegi í júlí. Þetta eru 7,2% af þeim sem voru skráðir atvinnulausir í lok júlí.

Fjöldi atvinnulausra í atvinnugreinum

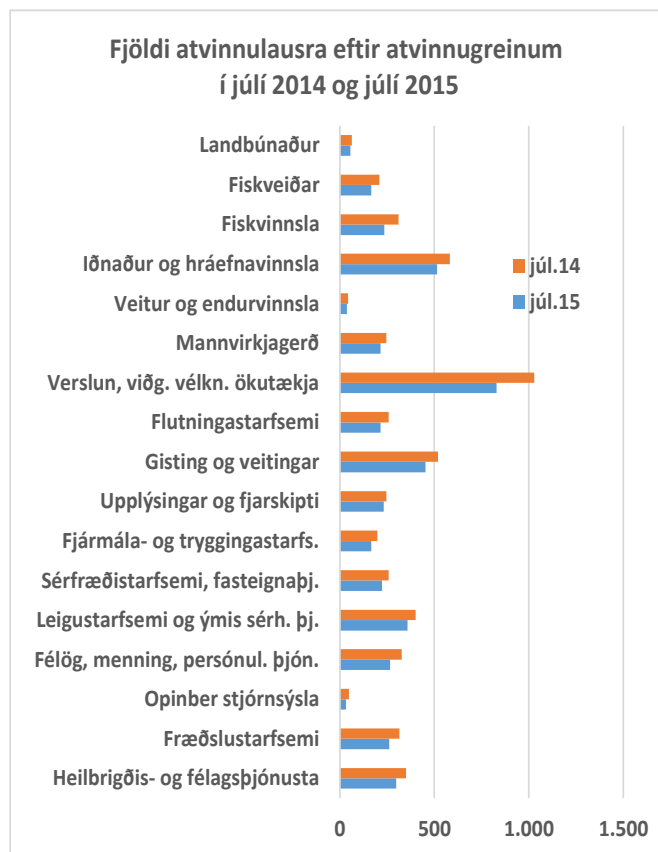
Flestir voru atvinnulausir í júlí í verslun, 829 í iðnaði og hráefnavinnslu, 514 og í gistinga- og veitingastarfsemi, 454.

Hópuppsagnir og gjaldþrot

Ein tilkynning um hópuppsögn barst Vinnumálastofnun í júlí þar sem 30 manns var sagt upp störfum í fiskvinnslu. Alls fékk 51 launamaður greitt úr Ábyrgðarsjóði launa í júlí, þar af 35 í verslun og flutningastarfsemi, 11 í þjónustustarfsemi og 5 í mannvirkjagerð.

Námskeið og almenn úrræði fyrir atvinnuleitendur

Alls fóru 399 í grunnúrræði, á námskeið, í nám eða í atvinnutengd úrræði í júlí, þ.e. 145 karlar og 254 konur. Af þeim voru 297 í grunnúrræðum, sem yfirleitt eru styttri



úrræði sem standa öllum atvinnuleitendum til boða, s.s. starfsleitarnámskeið, aðstoð við ferilskrárgerð og markmiðasetningu, áhugasviðsgreining og ýmsir virkniklúbbar. Alls voru 18 einstaklingar skráðir í júlí á ýmiss konar námskeið, s.s. tungumálanámskeið, tölvunámskeið, o.fl. Alls var 21 skráður í lengra nám og námsleiðir á framhalds- og háskólastigi. Þá voru 63 skráðir í atvinnutengd úrræði í júlí, þ.e. 21 í atvinnutengdri endurhæfingu og 42 sem unnu að þróun eigin viðskiptahugmyndar.

Horfur á vinnumarkaði í ágúst

Almennt breytist atvinnuleysið lítið milli júlí og ágúst. Í fyrra hélst atvinnuleysi óbreytt milli þessara mánaða og var þá 3,1%. Gera má ráð fyrir að atvinnuleysi í ágúst breytist lítið og verði á bilinu 2,6% til 2,8%.

Mæling á skráðu atvinnuleysi

Í júlímánuði síðastliðnum voru 107.500 atvinnuleysisdagar skráðir á landinu öllu sem jafngildir því að 4.678 manns hafi að meðaltali verið atvinnulausir í mánuðinum. Mannafli á vinnumarkaði skv. áætlun Vinnuálastofnunar var 181.122 í júlí 2015. Mannaflasspáin byggist á upplýsingum um mannfjölda 2014 og upplýsingum úr vinnumarkaðskönnun Hagstofunnar 2014 með tilliti til áætlaðrar atvinnuþátttöku á árinu 2015 og árstíðarsveiflu í atvinnuþátttöku. Skráð atvinnuleysi er mælt á þann veg að fjöldi atvinnuleysisdaga er umreiknaður í meðalfjölda einstaklinga, þar sem allir dagar í hverjum mánuði eru taldir nema laugardagar og sunnudagar og útkomunni deilt í áætlaðan mannafla á vinnumarkaði í hverjum mánuði.

Yfirlitstöflur

Tafla A1 - Atvinnuleysi

	Meðalfjöldi atvinnulausra í júlí og atvinnuleysi (%)		Meðalfjöldi atvinnulausra í síðasta mánuði og fyrir ári		Atvinnuleysi í síðasta mánuði og fyrir ári	
	Meðalfjöldi	Atvinnuleysi	Í síðasta mánuði - júní 2015	Fyrir ári - júlí 2014	Í síðasta mánuði - júní 2015	Fyrir ári - júlí 2014
Allir	4.678	2,6	4.757	5.583	2,6	3,1
Karlar	1.995	2,0	2.086	2.428	2,1	2,5
Konur	2.683	3,2	2.671	3.155	3,2	3,8
Höfuðborgarsvæðið	3.401	2,9	3.423	4.089	2,9	3,5
Landsbyggðin	1.277	2,0	1.334	1.494	2,1	2,3
Suðurnes	358	3,0	376	504	3,1	4,2
Vesturland	139	1,6	145	154	1,7	1,8
Vestfirðir	75	2,0	82	59	2,2	1,6
Norðurland vestra	39	1,0	45	59	1,2	1,5
Norðurland eystra	322	2,0	335	366	2,1	2,3
Austurland	103	1,5	101	100	1,5	1,4
Suðurland	241	1,8	250	252	1,9	1,9

Sjá nánar töflur 1 og 2 aftar í skýrslunni

Tafla A1b - Atvinnuleysi eftir kyni og svæðum

	Alls	Karlar	Konur	Mismunur
Landið allt	2,6	2,0	3,2	1,2
Höfuðborgarsvæðið	2,9	2,3	3,6	1,3
Landsbyggðin	2,0	1,6	2,5	0,9
Suðurnes	3,0	2,3	3,8	1,5
Vesturland	1,6	1,1	2,2	1,1
Vestfirðir	2,0	2,0	2,1	0,1
Norðurland vestra	1,0	0,9	1,1	0,2
Norðurland eystra	2,0	1,5	2,7	1,2
Austurland	1,5	1,0	2,2	1,2
Suðurland	1,8	1,6	2,1	0,5

Mismunur sýnir mun á atvinnuleysi karla og kvenna á hverju svæði

Tafla A2 - Atvinnulausir í lok mánaðar

	Fjöldi í lok mánaðar			Breyting frá lokum júní til loka júlí	
	júlí 2015	júní 2015	Fyrir ári - júlí 2014	Í fjölda	hlutfallsleg
Allir	5.013	5.103	5.975	-90	-2%
Karlar	2.066	2.159	2.511	-93	-4%
Konur	2.947	2.944	3.464	3	0%
Höfuðborgarsvæðið	3.604	3.647	4.328	-43	-1%
Landsbyggðin	1.409	1.456	1.647	-47	-3%
Verslun	829	855	1.029	-26	-3%
Iðnaður/hráefnav.	514	513	582	1	0%
Gisting og veitingar	454	457	519	-3	-1%
Ýmis sérh.þjónusta	358	364	401	-6	-2%
Heilbr. og félagsþjón.	299	299	351	0	0%
Félög/menning/pers.þj.	266	258	327	8	3%
Fræðslustarfsemi	261	252	315	9	4%
Fiskvinnsla	236	255	311	-19	-7%
Uppl.tækni	232	229	246	3	1%
Sérfræðistarfsemi	223	224	259	-1	0%
Mannvirkjagerð	216	218	246	-2	-1%
Flutningastarfsemi	215	216	258	-1	0%
Annað/óvíst	910	963	1.131	-53	-6%

Sjá nánar töflu 3 um atvinnuleysi aftar í skýrslunni

Tafla A3 - Fjöldi atvinnulausra í lok mánaðar eftir helstu menntaflokkum

	Fjöldi í lok mánaðar eftir menntun				eftir kyni	
	júlí 2015	%	júní 2015	Fyrir ári júlí 2014	Karlar	Konur
Grunnskólanám	2.146	43%	2.221	2.621	954	1.192
Framhaldsnám ýmisk.	514	10%	522	611	205	309
Iðnnám	389	8%	401	532	229	160
Stúdentspróf	626	12%	623	769	202	424
Háskólanám	1.338	27%	1.336	1.442	476	862
Alls	5.013	100%	5.103	5.975	2.066	2.947

Tafla B1 - Hópuppsagnir í júlí og heildartölur árin 2014 og 2013

	Fjöldatölur			
	júlí 2015	júní 2015	2014	2013
Fjöldi tilkynninga (fyrirtækja)	1	1	10	11
Fjöldi einstaklinga sem uppsagnir ná til	30	14	231	314
<i>þar af (fjöldi einstaklinga):</i>				
í mannvirkjagerð, iðnaði og sjávarútv.	30	0	136	170
í verslun, flutningastarfsemi, veit. og gistiþj.	0	0		57
í þjónustustarfsemi ýmiss konar	0	14	95	87

Sjá nánar samantekt Vinnumálastofnunar um hópuppsagnir á heimasíðu stofnunarinnar

Tafla B2 - Gjaldþrot í júlí og heildartölur árin 2014 og 2013

	Fjöldatölur			
	júlí 2015	júní 2015	2014	2013
Stofnun nýrra þrotabúa	13	29	214	312
Fjöldi einstaklinga sem gjaldþrot ná til	51	10	351	504
<i>þar af:</i>				
í landbúnaði og fiskveiðum	0	1	9	39
í iðnaði	0	0	57	80
í mannvirkjagerð	5	6	46	114
í verslun og flutningastarfsemi	35	2	177	123
í þjónustustarfsemi, o.a.	11	1	62	148

Tafla C1 - Laus störf í almennri vinnumiðlun í lok júlí

	Fjöldi lausra starfa og fjöldi ráðninga			Breyting milli mán. í fjölda
	júlí 2015	júní 2015	Fyrir ári - júlí 2014	
Laus störf í byrjun mánaðar	323	332	253	-9
Ný störf skráð hjá VMST	159	176	141	-17
Staðfestar ráðningar í mánuðinum *	32	51	36	-19
Laus störf í lok mánaðar **	269	323	219	-54

* Að auki 59 ráðningar í ýmiss vinnumarkaðsúrræði

** Laus störf í byrjun júlí + ný störf skráð í júlí - ráðningar í júlí - afskráð störf í júlí

Tafla C2 - Laus störf í lok júlí eftir svæðum og tegund starfa

	<i>Fjöldi lausra starfa</i>			<i>Breyting milli mán.</i>
	júlí 2015	júní 2015	Fyrir ári - júlí 2014	Í fjölda
Höfuðborgarsvæðið	206	225	117	-19
Vesturland	6	5	4	1
Vestfirðir	0	1	11	-1
Norðurland vestra	1	26	4	-25
Norðurland eystra	15	17	14	-2
Austurland	6	5	32	1
Suðurland	19	24	13	-5
Suðurnes	16	20	24	-4
Alls	269	323	219	-54
Ósérhæft starfsfólk	108	125	65	-17
Þjónustu, sölu - og umönnunarfólk	79	104	75	-25
Iðnaðarmenn og sérh. iðnverkafólk	57	53	40	4
Störf véla- og vélgæslufólk	10	28	16	-18
Tæknar	9	4	12	5
Skrifstofufólk	4	3	2	1
Stjórnendur	1	3	2	-2
Sérfræðingar	1	1	7	0
Bændur og fiskimenn	0	2	0	-2
Alls	269	323	219	-54

Tafla D1 - Atvinnuleyfi

	<i>Veitt leyfi í júlí 2015 og samanburður við júní 2015 og júlí 2014</i>			<i>Árið 2014 samanborið við 2013</i>		<i>Breyting milli mánaða</i>
	júlí 2015	júní 2015	Fyrir ári - júlí 2014	2014	2013	fjöldatölur
Ný tímabundin atvinnuleyfi *	47	36	37	361	295	11
Framlenging sami vinnustaður	24	46	15	307	314	-22
Framlenging nýr vinnustaður	10	14	1	59	69	-4
Óbundin atvinnuleyfi	4	6	0	80	79	-2
Námsmannaleyfi	16	27	17	176	119	-11
Þjónustusamningur	34	2	0	10	20	32

* Þar af 10 íþróttamenn í júlí 2015

Tafla D1a - Útsendir starfsmenn og starfsmannaleigur

	júlí 2015	júní 2015		Allt árið 2014
Útsendir starfsmenn (EES-fyrirtæki)				
Fjöldi skráðra fyrirtækja	5	5	Samtals skráð fyrirtæki	5
Virkir starfsmenn í mánuði	64	63	Samtals skráðir starfsmenn	91
Starfsmannaleigur:				
Fjöldi skráðra starfsmannaleiga	5	4	Samtals skráðar leigur	4
Virkir starfsmenn í mánuði	24	23	Samtals skráðir starfsmenn	22

Tafla D2 - Fjöldi atvinnulausra erlendra ríkisborgara í lok mánaðar

	Fjöldi atvinnulausra erlendra ríkisborgara			Breyting frá lokum júní til loka júlí	
	júlí 2015	júní 2015	Fyrir ári - júlí 2014	Í fjölda	hlutfallsleg
Allir	935	979	1.052	-44	-4%
Atvinnuleysi - áætlað	5,9%	6,0%	7,2%		
Karlar	425	444	455	-19	-4%
Konur	510	535	597	-25	-5%
Höfuðborgarsvæðið	644	669	781	-25	-4%
Landsbyggðin	291	310	271	-19	-6%
Gisting og veitingar	151	151	169	0	0%
Iðnaður/hráefnav.	115	116	128	-1	-1%
Ýmis sérh. þjónusta	108	124	146	-16	-13%
Fiskvinnsla	100	110	125	-10	-9%
Verslun	100	106	99	-6	-6%
Mannvirkjagerð	57	59	72	-2	-3%
Fiskveiðar	56	69	65	-13	-19%
Félög/menning/pers. þj.	32	35	31	-3	-9%
Annað/óvíst	216	209	217	7	3%

Tafla E1 - Fjöldi atvinnulausra í lok júlí eftir óskum um fullt starf eða hlutastarf

	Fjöldatölur			eftir kyni	
	júlí 2015	júní 2015	Fyrir ári - júlí 2014	Karlar	Konur
Að fullu atv.laus, óska eftir fullu starfi	4.622	4.688	5.408	1.994	2.628
Að fullu atv.laus, óska eftir hlutastarfi	30	24	70	0	30
Í hlutastarfi á móti atvinnuleysi	361	391	497	72	289

Tafla 1 Hlutfallslegt atvinnuleysi í júlí

	Atvinnuleysi í % af áætl. mannafla			Breytingar frá síðasta mánuði			Breytingar frá sama mánuði í fyrra		
	Alls	Karlar	Konur	Alls	Karlar	Konur	Alls	Karlar	Konur
	Höfuðborgarsvæðið	2,9	2,3	3,6	0,0	-0,1	0,0	-0,6	-0,5
Landsbyggðin	2,0	1,6	2,5	-0,1	-0,1	-0,1	-0,3	-0,3	-0,4
Vesturland	1,6	1,1	2,2	-0,1	-0,2	0,0	-0,2	-0,3	-0,1
Vestfirðir	2,0	2,0	2,1	-0,2	-0,2	-0,1	0,4	0,7	0,2
Norðurland vestra	1,0	0,9	1,1	-0,2	-0,2	-0,2	-0,5	-0,3	-0,8
Norðurland eystra	2,0	1,5	2,7	-0,1	-0,1	0,0	-0,3	-0,3	-0,3
Austurland	1,5	1,0	2,2	0,0	0,0	0,1	0,1	0,0	0,2
Suðurland	1,8	1,6	2,1	-0,1	0,0	-0,1	-0,1	-0,1	0,0
Suðurnes	3,0	2,3	3,8	-0,1	-0,2	-0,1	-1,2	-1,1	-1,5
Landið allt	2,6	2,0	3,2	0,0	-0,1	0,0	-0,5	-0,5	-0,6

Tafla 2 Meðalfjöldi atvinnulausra í júlí

	Meðalfjöldi atvinnulausra í mánuðinum			Breytingar frá síðasta mánuði			Breytingar frá sama mánuði í fyrra		
	Alls	Karlar	Konur	Alls	Karlar	Konur	Alls	Karlar	Konur
	Höfuðborgarsvæðið	3.401	1.446	1.955	-22	-48	26	-688	-325
Landsbyggðin	1.277	549	728	-57	-43	-14	-217	-108	-109
Vesturland	139	54	85	-6	-7	1	-15	-12	-3
Vestfirðir	75	41	34	-7	-4	-3	16	13	3
Norðurland vestra	39	20	19	-6	-3	-3	-20	-6	-14
Norðurland eystra	322	125	197	-13	-13	0	-44	-24	-20
Austurland	103	39	64	2	0	2	3	0	3
Suðurland	241	115	126	-9	-6	-3	-11	-13	2
Suðurnes	358	155	203	-18	-10	-8	-146	-66	-80
Landið allt	4.678	1.995	2.683	-79	-91	12	-905	-433	-472

Tafla 3 Fjöldi atvinnulausra í lok júlí

	Fjöldi atvinnulausra í lok mánaðar			Breytingar frá síðasta mánuði			Breytingar frá sama mánuði í fyrra		
	Alls	Karlar	Konur	Alls	Karlar	Konur	Alls	Karlar	Konur
	Höfuðborgarsvæðið	3.604	1.497	2.107	-43	-54	11	-724	-334
Landsbyggðin	1.409	569	840	-47	-39	-8	-238	-111	-127
Vesturland	159	59	100	3	-1	4	-19	-12	-7
Vestfirðir	84	40	44	-4	-6	2	23	14	9
Norðurland vestra	46	22	24	-4	-1	-3	-16	-3	-13
Norðurland eystra	362	133	229	-8	-6	-2	-56	-22	-34
Austurland	115	41	74	3	-1	4	0	3	-3
Suðurland	264	115	149	-16	-11	-5	-22	-19	-3
Suðurnes	379	159	220	-21	-13	-8	-148	-72	-76
Landið allt	5.013	2.066	2.947	-90	-93	3	-962	-445	-517

Tafla 4
Fjöldi atvinnulausra í lok mánaðar eftir sveitarfélögum
Júlí 2015

Sveitarfélag lögheimilis	Fjöldi atvinnulausra í lok mánaðar			Breytingar frá síðasta mánuði			Breytingar frá sama mánuði í fyrra		
	Alls	Karlar	Konur	Alls	Karlar	Konur	Alls	Karlar	Konur
Höfuðborgarsvæðið									
Garðabær	152	62	90	-7	-5	-2	-77	-19	-58
Hafnarfjarðarkaupstaður	497	183	314	26	14	12	-100	-43	-57
Kjósarhreppur	2	1	1	0	0	0	0	0	0
Kópavogsbær	543	194	349	-8	-25	17	-110	-69	-41
Mosfellsbær	129	43	86	5	0	5	-21	-17	-4
Reykjavíkurborg	2.232	995	1.237	-62	-40	-22	-410	-183	-227
Seltjarnarneskaupstaður	49	19	30	3	2	1	-6	-3	-3
Höfuðborgarsvæðið	3.604	1.497	2.107	-43	-54	11	-724	-334	-390
Vesturland									
Akraneskaupstaður	73	22	51	3	1	2	-16	-4	-12
Borgarbyggð	29	10	19	1	2	-1	-4	-3	-1
Dalabyggð	6	2	4	-2	-3	1	0	-3	3
Eyja- og Miklaholtshreppur	2	1	1	1	0	1	0	1	-1
Grundarfjarðarbær	9	5	4	-1	1	-2	0	1	-1
Helgafellssveit	0	0	0	0	0	0	0	0	0
Hvalfjarðarsveit	8	3	5	-1	0	-1	-4	0	-4
Reykholahreppur	1	0	1	0	-1	1	-2	-1	-1
Skorradalshreppur	1	0	1	0	0	0	0	0	0
Snæfellsbær	16	7	9	0	-2	2	-1	-7	6
Stykkishólmsbær	14	9	5	2	1	1	8	4	4
Vesturland	159	59	100	3	-1	4	-19	-12	-7
Vestfirðir									
Árneshreppur	0	0	0	0	0	0	0	0	0
Bolungarvíkurkaupstaður	10	6	4	-2	-2	0	4	1	3
Ísafjarðarbær	50	26	24	1	-1	2	25	17	8
Kaldrananeshreppur	3	3	0	1	1	0	2	3	-1
Strandabyggð	5	1	4	-2	-2	0	-2	-5	3
Súðavíkurhreppur	4	1	3	-1	-1	0	0	-1	1
Tálknafjarðarhreppur	2	0	2	0	-1	1	-3	-1	-2
Vesturbyggð	10	3	7	-1	0	-1	-3	0	-3
Vestfirðir	84	40	44	-4	-6	2	23	14	9

Tafla 4
Fjöldi atvinnulausra í lok mánaðar eftir sveitarfélögum

Júlí 2015	Fjöldi atvinnulausra í lok mánaðar			Breytingar frá síðasta mánuði			Breytingar frá sama mánuði í fyrra		
	Alls	Karlar	Konur	Alls	Karlar	Konur	Alls	Karlar	Konur
Sveitarfélag lögheimilis									
Norðurland vestra									
Akrahreppur	0	0	0	-1	0	-1	-1	0	-1
Blönduósbær	8	6	2	-1	0	-1	2	3	-1
Húnavatnshreppur	3	0	3	0	0	0	3	0	3
Húnaþing vestra	5	3	2	0	0	0	-5	-1	-4
Skagabyggð	1	1	0	-1	-1	0	1	1	0
Sveitarfélagið Skagafjörður	25	9	16	0	0	0	-12	-5	-7
Sveitarfélagið Skagaströnd	4	3	1	-1	0	-1	-4	-1	-3
Norðurland vestra	46	22	24	-4	-1	-3	-16	-3	-13
Norðurland eystra									
Akureyrarkaupstaður	210	76	134	-7	-13	6	-63	-29	-34
Dalvíkurbyggð	32	12	20	-1	0	-1	8	1	7
Eyjafjarðarsveit	12	4	8	-2	-1	-1	-2	0	-2
Fjallabyggð	32	12	20	6	4	2	4	4	0
Grýtubakkahreppur	2	0	2	0	0	0	-2	-2	0
Hörgársveit	5	3	2	1	1	0	0	1	-1
Langanesbyggð	15	5	10	-4	0	-4	0	2	-2
Norðurþing	39	15	24	-2	2	-4	6	3	3
Skútustaðahreppur	1	0	1	-1	-1	0	0	0	0
Svalbarðshreppur	3	2	1	0	0	0	1	1	0
Svalbarðsstrandarhr.	4	0	4	0	0	0	-4	-2	-2
Tjörneshreppur	2	0	2	0	0	0	1	0	1
Þingeyjarsveit	5	4	1	2	2	0	-5	-1	-4
Norðurland eystra	362	133	229	-8	-6	-2	-56	-22	-34

Tafla 4
Fjöldi atvinnulausra í lok mánaðar eftir sveitarfélögum

Júlí 2015	Fjöldi atvinnulausra í lok mánaðar			Breytingar frá síðasta mánuði			Breytingar frá sama mánuði í fyrra		
	Alls	Karlar	Konur	Alls	Karlar	Konur	Alls	Karlar	Konur
Sveitarfélag lögheimilis									
Austurland									
Borgarfjarðarhreppur	1	1	0	0	0	0	1	1	0
Breiðdalshreppur	1	0	1	-1	-1	0	-3	-2	-1
Djúpavogshreppur	3	2	1	0	0	0	0	1	-1
Fjarðabyggð	67	20	47	2	-1	3	7	4	3
Fljótsdalshérað	20	7	13	-4	-1	-3	0	2	-2
Fljótsdalshreppur	0	0	0	0	0	0	0	0	0
Seyðisfjarðarkaupstaður	6	2	4	2	1	1	-7	-5	-2
Sveitarfélagið Hornafjörður	11	6	5	4	1	3	-1	1	-2
Vopnafjarðarhreppur	6	3	3	0	0	0	3	1	2
Austurland	115	41	74	3	-1	4	0	3	-3
Suðurland									
Ásahreppur	2	2	0	-1	-1	0	-3	-1	-2
Bláskógabyggð	9	4	5	2	2	0	-4	1	-5
Flóahreppur	6	1	5	-1	0	-1	0	-1	1
Grímsnes og Grafningshreppur	0	0	0	-2	-1	-1	-4	0	-4
Hrunamannahreppur	9	4	5	2	1	1	-1	-1	0
Hveragerðisbær	33	18	15	0	-2	2	9	2	7
Mýrdalshreppur	4	1	3	1	0	1	2	0	2
Rangárþing eystra	19	12	7	0	0	0	4	-2	6
Rangárþing ytra	17	11	6	1	1	0	3	4	-1
Skaftárhreppur	1	1	0	0	0	0	-2	-1	-1
Skeiða- og Gnúpverjahreppur	3	0	3	0	0	0	1	-1	2
Sveitarfélagið Árborg	96	40	56	-17	-11	-6	-20	-4	-16
Sveitarfélagið Ölfus	21	8	13	-3	-1	-2	-5	-1	-4
Vestmannaeyjabær	44	13	31	2	1	1	-2	-14	12
Suðurland	264	115	149	-16	-11	-5	-22	-19	-3
Suðurnes									
Grindavíkurbær	34	12	22	-1	-1	0	-23	-16	-7
Reykjanesbær	257	112	145	-7	-7	0	-89	-42	-47
Sandgerðisbær	38	19	19	-9	-5	-4	-21	-5	-16
Sveitarfélagið Garður	35	13	22	0	1	-1	-1	-1	0
Sveitarfélagið Vogar	15	3	12	-4	-1	-3	-14	-8	-6
Suðurnes	379	159	220	-21	-13	-8	-148	-72	-76
Landið allt	5.013	2.066	2.947	-90	-93	3	-962	-445	-517

Tafla 5
Atvinnuleysi eftir aldri atvinnulausra í júlí 2015

Atvinnuleysi alls													
Aldur	18-19	20-24	25-29	30-34	35-39	40-44	45-49	50-54	55-59	60-64	65-69	70+	Samt.
Höfuðborgarsvæðið	66	404	642	604	458	342	266	256	255	204	106	1	3.604
Vesturland	2	26	22	26	22	10	18	14	10	5	4	0	159
Vestfirðir	2	10	12	15	7	5	14	5	4	7	3	0	84
Norðurland vestra	3	8	9	9	6	3	3	1	2	2	0	0	46
Norðurland eystra	9	48	50	54	40	30	35	25	27	28	16	0	362
Austurland	3	17	24	19	11	9	5	6	8	6	7	0	115
Suðurland	5	47	51	33	25	15	23	20	18	13	14	0	264
Suðurnes	7	60	76	52	43	28	28	20	26	25	14	0	379
Landsbyggðin	31	216	244	208	154	100	126	91	95	86	58	0	1.409
Landið allt	97	620	886	812	612	442	392	347	350	290	164	1	5.013

Atvinnuleysi karlar													
Aldur	18-19	20-24	25-29	30-34	35-39	40-44	45-49	50-54	55-59	60-64	65-69	70+	Samt.
Höfuðborgarsvæðið	40	184	227	234	167	157	119	106	127	82	53	1	1.497
Vesturland	1	8	7	10	6	4	8	5	6	3	1	0	59
Vestfirðir	1	5	6	6	5	3	7	1	2	2	2	0	40
Norðurland vestra	3	3	4	3	3	1	2	0	1	2	0	0	22
Norðurland eystra	7	19	18	9	12	15	12	11	12	10	8	0	133
Austurland	3	7	8	6	2	3	3	1	3	3	2	0	41
Suðurland	3	19	23	15	8	5	13	9	6	5	9	0	115
Suðurnes	3	35	24	17	16	13	15	7	10	11	8	0	159
Landsbyggðin	21	96	90	66	52	44	60	34	40	36	30	0	569
Landið allt	61	280	317	300	219	201	179	140	167	118	83	1	2.066

Atvinnuleysi konur													
Aldur	18-19	20-24	25-29	30-34	35-39	40-44	45-49	50-54	55-59	60-64	65-69	70+	Samt.
Höfuðborgarsvæðið	26	220	415	370	291	185	147	150	128	122	53	0	2107
Vesturland	1	18	15	16	16	6	10	9	4	2	3	0	100
Vestfirðir	1	5	6	9	2	2	7	4	2	5	1	0	44
Norðurland vestra	0	5	5	6	3	2	1	1	1	0	0	0	24
Norðurland eystra	2	29	32	45	28	15	23	14	15	18	8	0	229
Austurland	0	10	16	13	9	6	2	5	5	3	5	0	74
Suðurland	2	28	28	18	17	10	10	11	12	8	5	0	149
Suðurnes	4	25	52	35	27	15	13	13	16	14	6	0	220
Landsbyggðin	10	120	154	142	102	56	66	57	55	50	28	0	840
Landið allt	36	340	569	512	393	241	213	207	183	172	81	0	2.947

Tafla 6 Atvinnuleysi eftir lengd atvinnuleysis í júlí 2015

<i>Atvinnuleysi alls</i>													
vikur	1	2 - 3	4 - 8	9 - 12	13 - 19	20 - 25	26 - 38	39 - 51	52 - 64	65 - 77	78 - 103	>= 104	Samt.
Höfuðborgarsvæðið	61	120	468	375	466	335	570	361	230	189	243	186	3604
Vesturland	3	12	24	21	17	13	29	16	2	6	10	6	159
Vestfirðir	2	4	8	5	15	12	22	9	4	2	1	0	84
Norðurland vestra	1	4	4	4	7	0	11	8	5	1	1	0	46
Norðurland eystra	6	13	60	29	35	32	56	57	18	14	28	14	362
Austurland	2	4	20	10	7	7	22	14	7	5	11	6	115
Suðurland	2	12	43	25	32	25	52	27	10	9	18	9	264
Suðurnes	4	15	55	34	42	21	63	54	12	26	32	21	379
Landsbyggðin	20	64	214	128	155	110	255	185	58	63	101	56	1.409
Landið allt	81	184	682	503	621	445	825	546	288	252	344	242	5.013

<i>Atvinnuleysi karlar</i>													
vikur	1	2 - 3	4 - 8	9 - 12	13 - 19	20 - 25	26 - 38	39 - 51	52 - 64	65 - 77	78 - 103	>= 104	Samt.
Höfuðborgarsvæðið	27	53	175	150	207	160	237	134	81	73	114	86	1497
Vesturland	1	7	11	8	5	6	8	4	1	0	5	3	59
Vestfirðir	1	1	2	1	7	6	13	5	3	1	0	0	40
Norðurland vestra	1	3	1	2	2	0	6	3	3	1	0	0	22
Norðurland eystra	2	6	21	11	10	13	27	20	3	5	10	5	133
Austurland	1	2	7	1	2	2	8	6	3	1	5	3	41
Suðurland	1	4	15	8	12	9	28	12	5	8	7	6	115
Suðurnes	2	6	25	17	16	8	28	25	5	8	9	10	159
Landsbyggðin	9	29	82	48	54	44	118	75	23	24	36	27	569
Landið allt	36	82	257	198	261	204	355	209	104	97	150	113	2.066

<i>Atvinnuleysi konur</i>													
vikur	1	2 - 3	4 - 8	9 - 12	13 - 19	20 - 25	26 - 38	39 - 51	52 - 64	65 - 77	78 - 103	>= 104	Samt.
Höfuðborgarsvæðið	34	67	293	225	259	175	333	227	149	116	129	100	2107
Vesturland	2	5	13	13	12	7	21	12	1	6	5	3	100
Vestfirðir	1	3	6	4	8	6	9	4	1	1	1	0	44
Norðurland vestra	0	1	3	2	5	0	5	5	2	0	1	0	24
Norðurland eystra	4	7	39	18	25	19	29	37	15	9	18	9	229
Austurland	1	2	13	9	5	5	14	8	4	4	6	3	74
Suðurland	1	8	28	17	20	16	24	15	5	1	11	3	149
Suðurnes	2	9	30	17	26	13	35	29	7	18	23	11	220
Landsbyggðin	11	35	132	80	101	66	137	110	35	39	65	29	840
Landið allt	45	102	425	305	360	241	470	337	184	155	194	129	2.947

Tafla 7: Hlutfallslegt atvinnuleysi í júlí 2006-2015

ALLIR	2006	2007	2008	2009	2010	2011	2012	2013	2014	2015
Höfuðborgarsvæðið	1,4	0,9	1,1	9,3	8,5	7,6	5,4	4,5	3,5	2,9
Landsbyggðin	1,2	1,0	1,3	5,7	5,8	5,0	3,5	2,8	2,3	2,0
Vesturland	0,6	0,6	1,4	4,4	3,8	3,6	2,3	2,1	1,8	1,6
Vestfirðir	1,1	1,1	0,1	1,3	3,1	2,6	2,1	2,2	1,6	2,0
Norðurland vestra	0,5	0,3	0,4	2,1	2,5	2,0	1,2	1,0	1,5	1,0
Norðurland eystra	2,2	1,5	1,7	6,1	5,6	4,4	3,1	2,6	2,3	2,0
Austurland	0,3	0,2	0,3	2,0	3,0	2,9	1,9	1,5	1,4	1,5
Suðurland	0,9	0,6	0,8	5,2	5,3	4,5	3,1	2,6	1,9	1,8
Suðurnes	1,9	2,1	2,5	11,7	11,7	10,3	7,4	5,4	4,2	3,0
Landið allt	1,4	0,9	1,1	8,0	7,5	6,6	4,7	3,9	3,1	2,6

KARLAR	2006	2007	2008	2009	2010	2011	2012	2013	2014	2015
Höfuðborgarsvæðið	1,1	0,7	0,9	9,9	8,7	7,6	4,9	3,8	2,8	2,3
Landsbyggðin	0,7	0,6	0,9	5,3	5,3	4,5	2,8	2,2	1,9	1,6
Vesturland	0,5	0,4	1,3	3,9	3,1	3,3	2,2	1,8	1,4	1,1
Vestfirðir	0,3	1,1	0,1	1,0	2,6	2,1	1,6	1,9	1,3	2,0
Norðurland vestra	0,3	0,1	0,3	1,9	2,5	2,3	0,9	0,8	1,2	0,9
Norðurland eystra	1,4	0,9	1,2	5,8	5,1	3,8	2,3	2,0	1,8	1,5
Austurland	0,1	0,1	0,2	1,3	2,1	2,4	1,2	0,8	1,0	1,0
Suðurland	0,4	0,3	0,5	5,2	5,0	4,0	2,4	2,1	1,7	1,6
Suðurnes	1,0	1,2	1,6	11,0	11,0	9,6	6,2	4,3	3,4	2,3
Landið allt	0,9	0,7	0,9	8,2	7,4	6,5	4,1	3,2	2,5	2,0

KONUR	2006	2007	2008	2009	2010	2011	2012	2013	2014	2015
Höfuðborgarsvæðið	1,9	1,2	1,3	8,4	8,1	7,5	6,0	5,3	4,3	3,6
Landsbyggðin	2,1	1,7	1,8	6,3	6,5	5,6	4,4	3,6	2,9	2,5
Vesturland	0,9	0,9	1,5	5,1	4,7	4,0	2,6	2,5	2,3	2,2
Vestfirðir	2,4	1,1	0,1	1,8	3,8	3,1	2,7	2,6	1,9	2,1
Norðurland vestra	0,7	0,5	0,6	2,3	2,5	1,7	1,5	1,2	1,9	1,1
Norðurland eystra	3,4	2,4	2,5	6,6	6,2	5,1	4,2	3,3	3,0	2,7
Austurland	0,6	0,4	0,5	3,0	4,3	3,5	2,8	2,5	2,0	2,2
Suðurland	1,6	1,1	1,2	5,3	5,7	5,2	4,0	3,3	2,1	2,1
Suðurnes	3,1	3,3	3,7	12,6	12,6	11,1	8,9	6,7	5,3	3,8
Landið allt	2,0	1,3	1,5	7,6	7,5	6,8	5,4	4,7	3,8	3,2

Tafla 8: Atvinnuleysi eftir landshlutum og kyni síðustu 12 mánuði

	Ágúst	Sept.	Okt.	Nóv.	Des.	Jan.	Feb.	Mars	Apríl	Mái	Júní	Júlí	Meðaltal
Atvinnuleysi alls	5.422	5.029	5.217	5.430	5.630	5.727	5.842	5.831	5.635	5.157	4.757	4.678	5.363
Höfuðborgarsv.	3.974	3.596	3.682	3.706	3.723	3.671	3.773	3.831	3.748	3.574	3.423	3.401	3.675
Landsbyggðin	1.448	1.433	1.535	1.724	1.907	2.056	2.069	2.000	1.887	1.583	1.334	1.277	1.688
Vesturland	147	138	140	145	168	211	201	194	185	159	145	139	164
Vestfirðir	51	51	65	69	83	94	124	117	126	93	82	75	86
Norðurland vestra	46	48	56	75	77	92	89	78	70	49	45	39	64
Norðurland eystra	346	348	385	449	492	535	520	517	514	434	335	322	433
Austurland	97	111	125	166	171	167	170	162	146	128	101	103	137
Suðurland	247	239	257	273	332	342	357	335	310	280	250	241	289
Suðurnes	514	498	507	547	584	615	608	597	536	440	376	358	515
Atvinnuleysi karlar	2.374	2.257	2.375	2.563	2.751	2.821	2.840	2.829	2.696	2.377	2.086	1.995	2.497
Höfuðborgarsv.	1.731	1.608	1.674	1.729	1.784	1.778	1.824	1.884	1.808	1.656	1.494	1.446	1.701
Landsbyggðin	643	649	701	834	967	1.043	1.016	945	888	721	592	549	796
Vesturland	65	61	61	66	74	98	89	86	87	63	61	54	72
Vestfirðir	23	24	32	40	50	59	79	73	77	54	45	41	50
Norðurland vestra	23	27	33	42	47	60	58	46	39	25	23	20	37
Norðurland eystra	139	148	172	211	244	271	254	243	239	196	138	125	198
Austurland	38	46	55	84	87	79	75	75	69	53	39	39	62
Suðurland	125	124	125	136	189	197	190	165	151	136	121	115	148
Suðurnes	230	219	223	255	276	279	271	257	226	194	165	155	229
Atvinnuleysi konur	3.048	2.772	2.842	2.867	2.879	2.906	3.002	3.002	2.939	2.780	2.671	2.683	2.866
Höfuðborgarsv.	2.243	1.988	2.008	1.977	1.939	1.893	1.949	1.947	1.940	1.918	1.929	1.955	1.974
Landsbyggðin	805	784	834	890	940	1.013	1.053	1.055	999	862	742	728	892
Vesturland	82	77	79	79	94	113	112	108	98	96	84	85	92
Vestfirðir	28	27	33	29	33	35	45	44	49	39	37	34	36
Norðurland vestra	23	21	23	33	30	32	31	32	31	24	22	19	27
Norðurland eystra	207	200	213	238	248	264	266	274	275	238	197	197	235
Austurland	59	65	70	82	84	88	95	87	77	75	62	64	76
Suðurland	122	115	132	137	143	145	167	170	159	144	129	126	141
Suðurnes	284	279	284	292	308	336	337	340	310	246	211	203	286
Atvinnuleysi alls %	3,1	3,0	3,2	3,3	3,4	3,6	3,6	3,6	3,4	2,9	2,6	2,6	3,2
Höfuðborgarsv.	3,5	3,3	3,5	3,5	3,5	3,5	3,6	3,7	3,5	3,1	2,9	2,9	3,4
Landsbyggðin	2,3	2,4	2,7	3,0	3,3	3,6	3,6	3,5	3,2	2,5	2,1	2,0	2,9
Vesturland	1,8	1,7	1,8	1,9	2,2	2,8	2,7	2,5	2,4	1,9	1,7	1,6	2,1
Vestfirðir	1,4	1,5	1,9	2,0	2,5	2,9	3,8	3,5	3,7	2,6	2,2	2,0	2,5
Norðurland vestra	1,2	1,3	1,6	2,1	2,2	2,7	2,6	2,3	2,0	1,3	1,2	1,0	1,8
Norðurland eystra	2,3	2,4	2,7	3,2	3,5	3,8	3,7	3,7	3,5	2,8	2,1	2,0	3,0
Austurland	1,4	1,7	1,9	2,6	2,6	2,7	2,8	2,6	2,3	1,9	1,5	1,5	2,1
Suðurland	1,9	2,0	2,1	2,3	2,8	2,9	3,0	2,8	2,5	2,2	1,9	1,8	2,4
Suðurnes	4,5	4,5	4,7	5,1	5,4	5,8	5,7	5,6	4,9	3,8	3,1	3,0	4,7
Atvinnuleysi karlar %	2,5	2,5	2,7	2,9	3,1	3,2	3,2	3,2	3,0	2,5	2,1	2,0	2,8
Höfuðborgarsv.	2,9	2,8	3,0	3,1	3,2	3,2	3,3	3,3	3,1	2,7	2,4	2,3	2,9
Landsbyggðin	1,9	2,0	2,2	2,6	3,0	3,3	3,2	3,0	2,7	2,1	1,7	1,6	2,4
Vesturland	1,4	1,4	1,4	1,6	1,7	2,4	2,1	2,0	2,0	1,4	1,3	1,1	1,7
Vestfirðir	1,2	1,3	1,7	2,1	2,7	3,2	4,3	4,0	4,0	2,7	2,2	2,0	2,6
Norðurland vestra	1,1	1,4	1,7	2,2	2,4	3,2	3,0	2,4	2,0	1,2	1,1	0,9	1,9
Norðurland eystra	1,7	1,9	2,3	2,8	3,2	3,6	3,4	3,2	3,0	2,4	1,6	1,5	2,5
Austurland	1,0	1,2	1,5	2,3	2,4	2,2	2,1	2,1	1,9	1,4	1,0	1,0	1,7
Suðurland	1,8	1,8	1,9	2,1	2,9	3,0	2,9	2,5	2,2	1,9	1,6	1,6	2,2
Suðurnes	3,7	3,6	3,8	4,3	4,7	4,8	4,6	4,4	3,7	3,0	2,5	2,3	3,8
Atvinnuleysi konur %	3,8	3,6	3,8	3,8	3,8	4,0	4,1	4,1	3,9	3,5	3,2	3,2	3,7
Höfuðborgarsv.	4,3	4,0	4,1	4,0	4,0	4,0	4,1	4,0	3,9	3,6	3,6	3,6	3,9
Landsbyggðin	2,9	2,9	3,2	3,4	3,6	4,0	4,1	4,1	3,8	3,1	2,6	2,5	3,4
Vesturland	2,2	2,2	2,3	2,3	2,7	3,3	3,3	3,2	2,8	2,6	2,2	2,2	2,6
Vestfirðir	1,7	1,7	2,2	1,9	2,2	2,4	3,1	3,0	3,2	2,4	2,2	2,1	2,3
Norðurland vestra	1,3	1,3	1,4	2,1	1,9	2,1	2,0	2,1	1,9	1,4	1,3	1,1	1,7
Norðurland eystra	3,0	3,0	3,3	3,7	3,8	4,1	4,2	4,3	4,1	3,4	2,7	2,7	3,5
Austurland	2,0	2,3	2,5	2,9	3,0	3,3	3,6	3,3	2,8	2,6	2,1	2,2	2,7
Suðurland	2,1	2,1	2,5	2,6	2,7	2,8	3,2	3,2	2,9	2,5	2,2	2,1	2,6
Suðurnes	5,5	5,6	5,9	6,0	6,3	7,1	7,1	7,1	6,3	4,7	3,9	3,8	5,8